

frezy trzpieniowe

WP (z wymiennymi płytkami)



frezy trzpieniowe
WP (z wymiennymi płytkami)

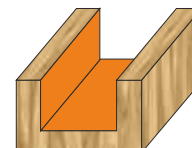
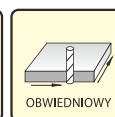
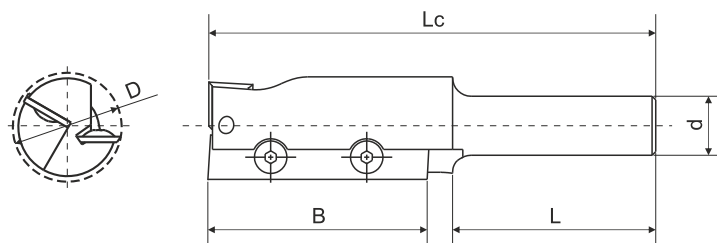
Poza pozycjami katalogowymi wykonujemy narzędzia na indywidualne zamówienie klienta. Termin realizacji do dwóch tygodni.

tel.: (+48)12 276 33 51

e-mail: sekretariat@frezwid.com.pl

Frez prosty z=1+1

9000



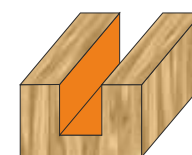
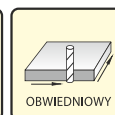
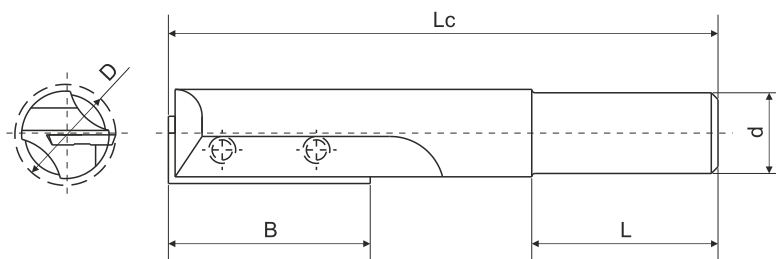
Zastosowanie:

- frezowanie rowków
- frezowanie w drewnie i materiałach drewnopochodnych
- przeznaczony do frezarek górnwrzecionowych i centrów obróbczych CNC

mm	mm	mm	mm	mm
80 - 160	30 - 60	50 - 100	φ18 - φ25	φ10 - φ25

Frez prosty z=1

9001

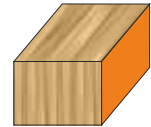
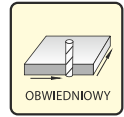
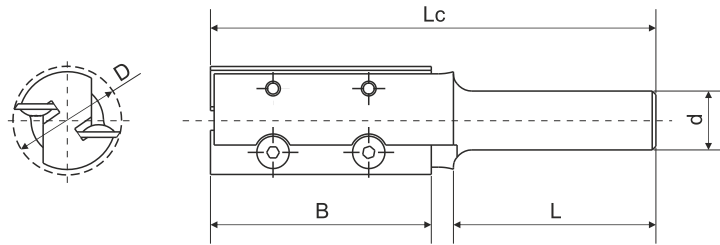


Zastosowanie:

- frezowanie rowków
- frezowanie w drewnie i materiałach drewnopochodnych
- przeznaczony do frezarek górnwrzecionowych i centrów obróbczych CNC

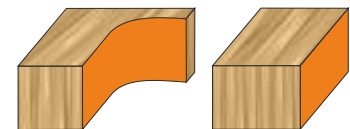
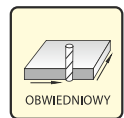
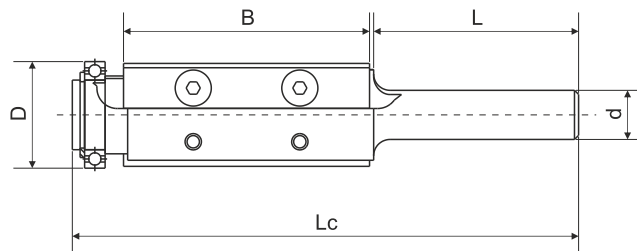
mm	mm	mm	mm	mm
70 - 150	20 - 50	50 - 100	φ15 - φ19	φ10 - φ25

Poza pozycjami katalogowymi wykonujemy narzędzia na indywidualne zamówienie klienta. Termin realizacji do dwóch tygodni.

Frez prosty boczny
9002

Zastosowanie:

- frezowanie obwiedniowe
- frezowanie w drewnie i materiałach drewnopochodnych
- przeznaczony do frezarek górnwrzecionowych i centrów obróbczych CNC

mm	mm	mm	mm	mm
80 - 180	15 - 60	50 - 100	$\phi_{\min} 26$	$\phi 12 - \phi 25$

Frez prosty boczny z łożyskiem
9003

Zastosowanie:

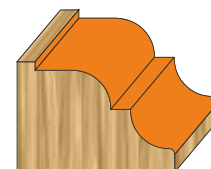
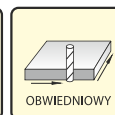
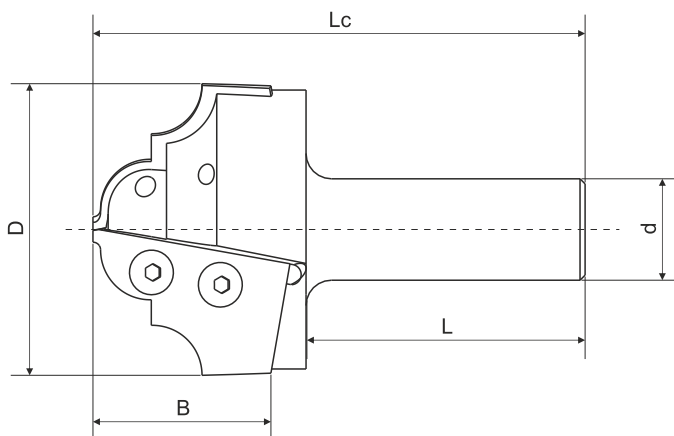
- frezowanie obwiedniowe
- frezowanie w drewnie i materiałach drewnopochodnych
- przeznaczony do frezarek górnwrzecionowych i centrów obróbczych CNC

mm	mm	mm	mm	mm
90 - 170	30 - 60	50 - 100	$\phi_{\min} 26$	$\phi 12 - \phi 25$

Poza pozycjami katalogowymi wykonujemy narzędzia na indywidualne zamówienie klienta.
Termin realizacji do dwóch tygodni.

Frez profilowy

9004



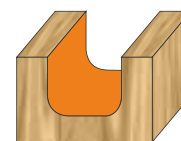
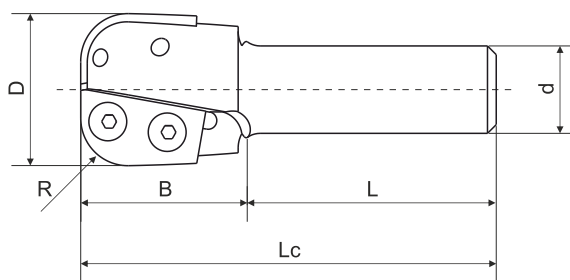
Zastosowanie:

- frezowanie obwiedniowe oraz wiercenie
- frezowanie w drewnie i materiałach drewnopochodnych
- przeznaczony do frezarek górnwrzeczionowych i centrów obróbczych CNC

mm	mm	mm	mm	mm
80 - 160	30 - 60	30 - 100	$\phi_{max} 80$	$\phi 10 - \phi 25$

Frez profilowy

9005



Zastosowanie:

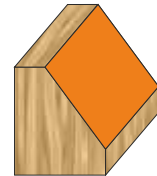
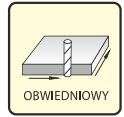
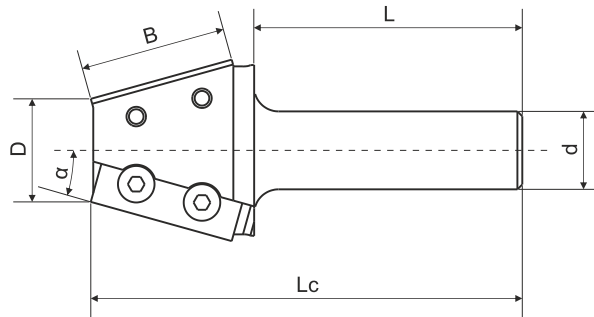
- frezowanie kształtowe
- frezowanie w drewnie i materiałach drewnopochodnych
- przeznaczony do frezarek górnwrzeczionowych i centrów obróbczych CNC

mm	mm	mm	mm	mm	mm
80 - 160	50 - 100	30 - 60	1 - 25	$\phi_{max} 60$	$\phi 12 - \phi 25$

Poza pozycjami katalogowymi wykonujemy narzędzia na indywidualne zamówienie klienta. Termin realizacji do dwóch tygodni.

Frez kątowy

9006



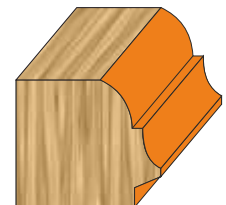
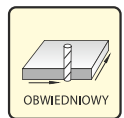
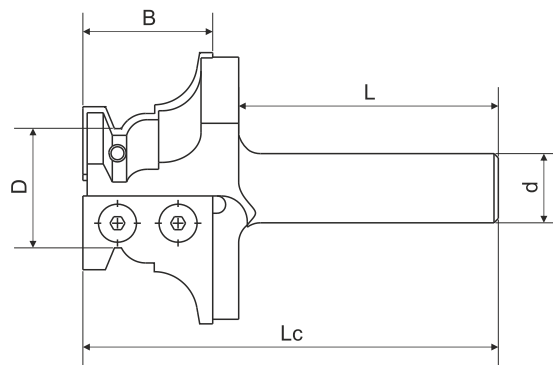
Zastosowanie:

- frezowanie obwiedniowe
- frezowanie w drewnie i materiałach drewnopochodnych
- przeznaczony do frezarek górnwrzecionowych i centrów obróbczych CNC

mm	mm	mm	mm	mm	°
80 - 160	30 - 60	50 - 100	$\phi_{\min} 22$	$\phi 16 - \phi 25$	1 - 45

Frez profilowy

9007



Zastosowanie:

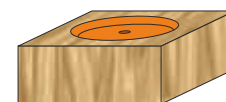
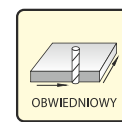
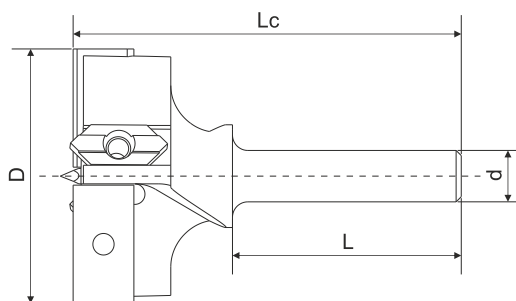
- frezowanie kształtowe obwiedniowe
- frezowanie w drewnie i materiałach drewnopochodnych
- przeznaczony do frezarek górnwrzecionowych i centrów obróbczych CNC

mm	mm	mm	mm	mm
80 - 160	30 - 60	50 - 100	$\phi_{\min} 26$	$\phi 16 - \phi 25$

Poza pozycjami katalogowymi wykonujemy narzędzia na indywidualne zamówienie klienta.
Termin realizacji do dwóch tygodni.

Frez pod zawias puszkowy z pilotem

9008



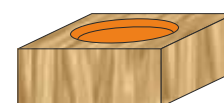
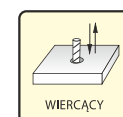
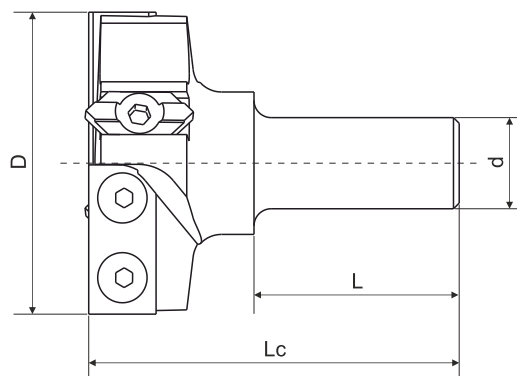
Zastosowanie:

- wiercenie otworów pod zawiasy puszkowe
- frezowanie w drewnie i materiałach drewnopochodnych
- przeznaczony do frezarek górnwrzeczionowych i centrów obróbczych CNC

mm	mm	mm	mm
62 - 110	30 - 80	φ34 - φ80	φ12 - φ25

Frez pod zawias puszkowy

9009



Zastosowanie:

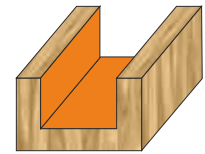
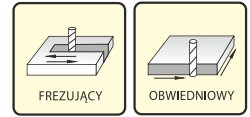
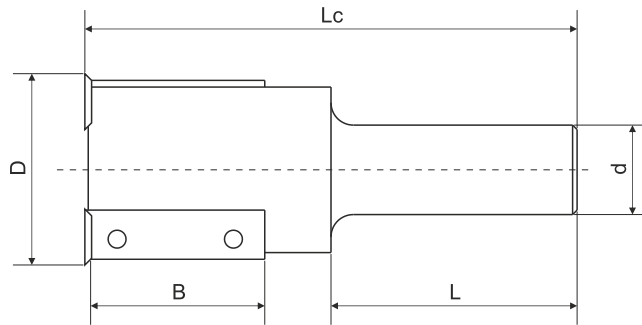
- wiercenie otworów pod zawiasy puszkowe
- frezowanie w drewnie i materiałach drewnopochodnych
- przeznaczony do frezarek górnwrzeczionowych i centrów obróbczych CNC

mm	mm	mm	mm
62 - 110	30 - 80	φ34 - φ80	φ12 - φ25

Poza pozycjami katalogowymi wykonujemy narzędzia na indywidualne zamówienie klienta. Termin realizacji do dwóch tygodni.

■ Frez prosty z=2+2

9010



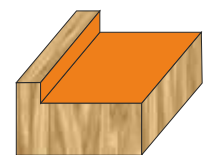
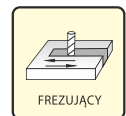
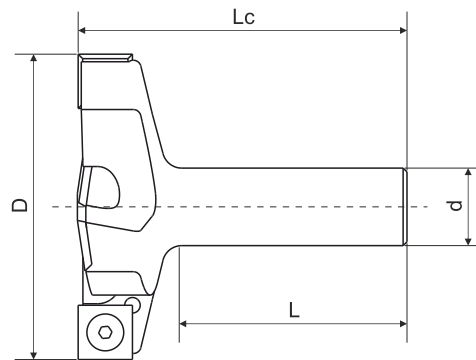
Zastosowanie:

- frezowanie rowków
- frezowanie w drewnie i materiałach drewnopochodnych
- przeznaczony do frezarek górnwrzecionowych i centrów obróbczych CNC

mm	mm	mm	mm	mm
80 - 200	15 - 80	50 - 100	φ40 - φ60	φ20 - φ25

■ Frez do planowania powierzchni

9011



Zastosowanie:

- frezowanie rowków, planowanie powierzchni
- frezowanie w drewnie i materiałach drewnopochodnych
- przeznaczony do frezarek górnwrzecionowych i centrów obróbczych CNC

mm	mm	mm	mm
80 - 130	50 - 100	φ80 - φ120	φ20 - φ25

Poza pozycjami katalogowymi wykonujemy narzędzia na indywidualne zamówienie klienta. Termin realizacji do dwóch tygodni.

frezy tarczowe

WP (z wymiennymi płytkami)



frezy tarczowe
WP (z wymiennymi płytkami)

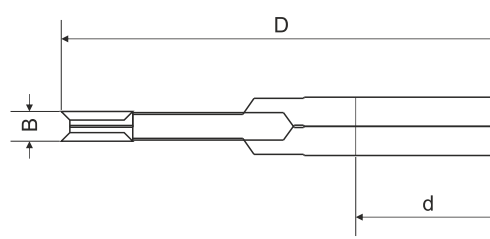
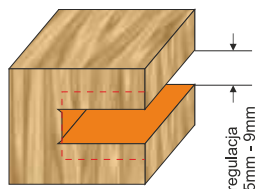
Poza pozycjami katalogowymi wykonujemy narzędzia na indywidualne zamówienie klienta. Termin realizacji do dwóch tygodni.

tel.: (+48)12 276 33 51

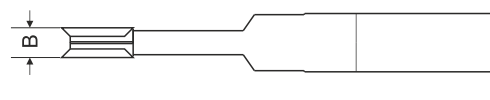
e-mail: sekretariat@frezwid.com.pl

Frez prosty z nacinakami regulowany do rowków

9020

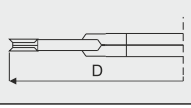
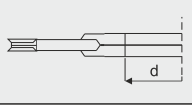
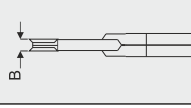


Dostępna jest również opcja bez regulacji, gdzie B = 5 - 7 [mm]



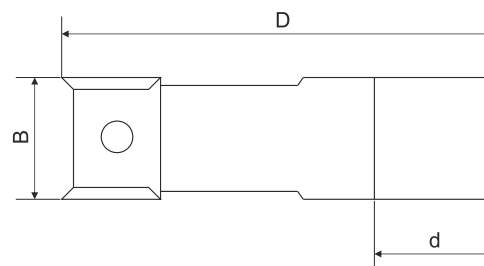
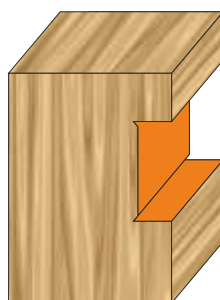
Zastosowanie:

- frezowanie rowków
- przeznaczony do frezarek dolnowrzecionowych i centrów obróbczych CNC

			z - ilość zębów
mm	mm	mm	szt.
φ150 - φ220	φ22 - φ60	4,5 - 7	2+2

Frez prosty z nacinakami

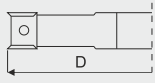
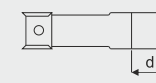
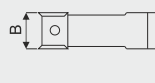
9025



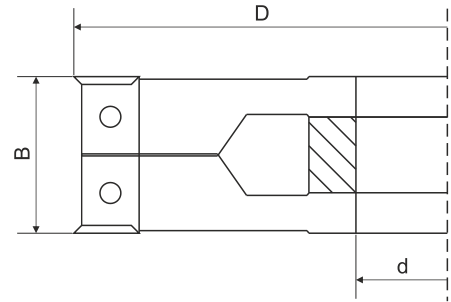
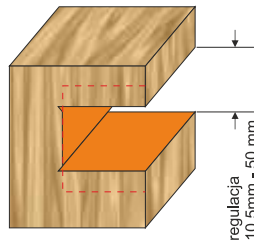
korpus stalowy lub aluminiowy

Zastosowanie:

- frezowanie w drewnie i materiałach drewnopochodnych
- przeznaczony do frezarek dolnowrzecionowych i centrów obróbczych CNC

			z - ilość zębów	v - ilość nacinaków
mm	mm	mm	szt.	szt.
φ80 - φ320	φ20 - φ60	8 - 80	2 - 4	2 - 4

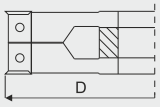
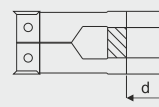
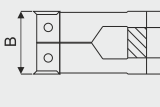
Poza pozycjami katalogowymi wykonujemy narzędzia na indywidualne zamówienie klienta. Termin realizacji do dwóch tygodni.

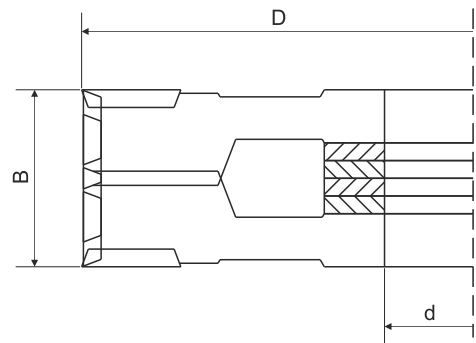
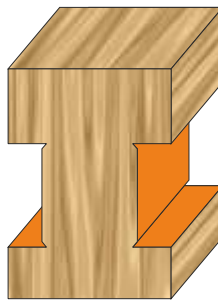
Frezy proste z nacinakami regulowany do rowków
9030


korpus stalowy lub aluminiowy

Zastosowanie:

- frezowanie rowków
- przeznaczony do frezarek dolnowrzecionowych i centrów obróbczych CNC

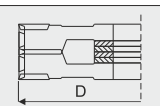
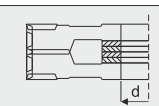
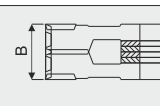
			z - ilość zębów
mm	mm	mm	szt.
φ120 - φ180	φ20 - φ60	16 - 118	2 - 4

Frezy proste z nacinakami regulowane do zacięć węgłowych
9035


korpus stalowy lub aluminiowy

Zastosowanie:

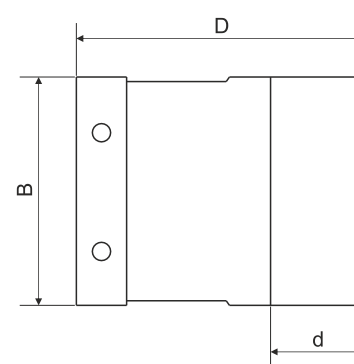
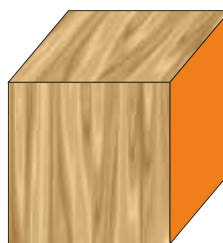
- frezowanie w drewnie i materiałach drewnopochodnych
- przeznaczony do frezarek dolnowrzecionowych i centrów obróbczych CNC

			z - ilość zębów
mm	mm	mm	szt.
φ200 - φ320	φ30 - φ60	22 - 180	2 - 4

Poza pozycjami katalogowymi wykonujemy narzędzia na indywidualne zamówienie klienta.
Termin realizacji do dwóch tygodni.

Głowica prosta do strugania

9040



korpus stalowy lub aluminiowy

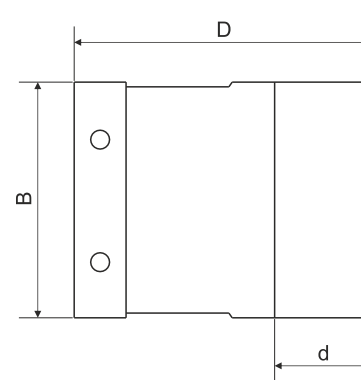
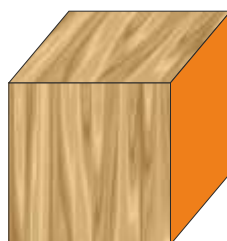
Zastosowanie:

- frezowanie w drewnie i materiałach drewnopochodnych
- przeznaczony do frezarek dolnowrzecionowych i centrów obróbczych CNC

			z - ilość zębów
mm	mm	mm	szt.
φ80 - φ160	φ20 - φ60	20 - 80	2 - 4

Głowica do strugania z kątem λ pochylenia ostrza

9041



korpus stalowy lub aluminiowy

Zastosowanie:

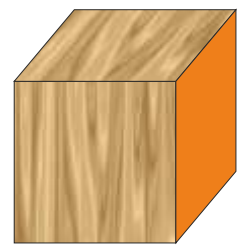
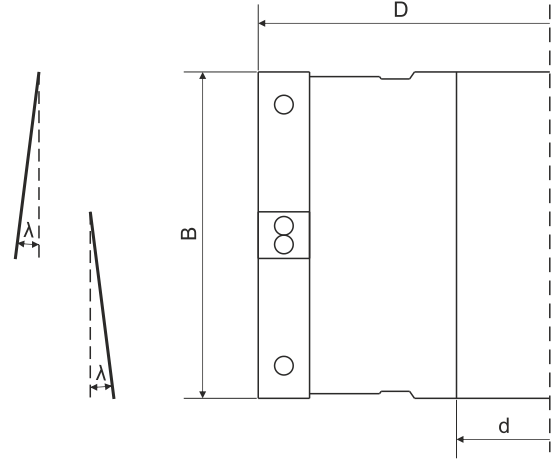
- frezowanie w drewnie i materiałach drewnopochodnych
- przeznaczony do frezarek dolnowrzecionowych i centrów obróbczych CNC

			z - ilość zębów
mm	mm	mm	szt.
φ80 - φ160	φ20 - φ60	20 - 60	2 - 4

Poza pozycjami katalogowymi wykonujemy narzędzia na indywidualne zamówienie klienta. Termin realizacji do dwóch tygodni.

Głowica do strugania z ostrzami naprzemian skośnymi

9042



korpus stalowy lub aluminiowy

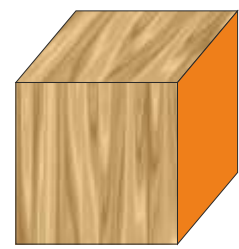
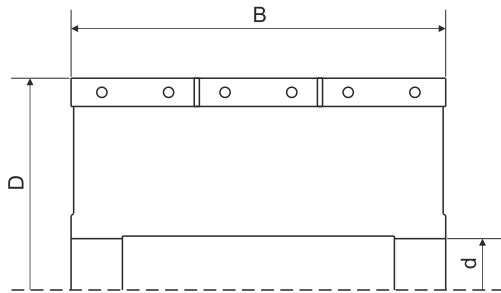
Zastosowanie:

- frezowanie w drewnie i materiałach drewnopochodnych
- przeznaczony do frezarek dolnowrzecionowych i centrów obróbczych CNC

			z - ilość zębów
mm	mm	mm	szt.
φ80 - φ160	φ20 - φ60	60 - 115	2 - 4

Głowica do strugania wieloostrowa

9043



korpus stalowy lub aluminiowy

Zastosowanie:

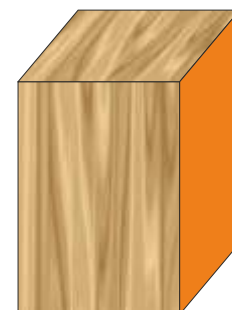
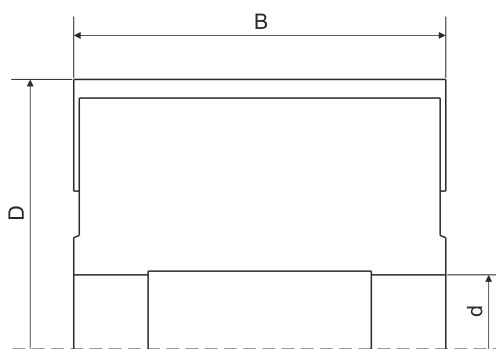
- frezowanie w drewnie i materiałach drewnopochodnych
- przeznaczony do frezarek dolnowrzecionowych i centrów obróbczych CNC

			z - ilość zębów
mm	mm	mm	szt.
φ80 - φ160	φ20 - φ60	115 - 295	2 - 4

Poza pozycjami katalogowymi wykonujemy narzędzia na indywidualne zamówienie klienta. Termin realizacji do dwóch tygodni.

Głowica do strugania z nożami HS o grubości 3 mm

9045



wysuwanie (regulacja) noży za pomocą sprężyn korpus stalowy lub aluminiowy

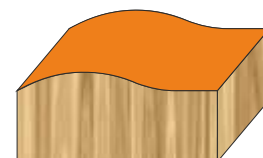
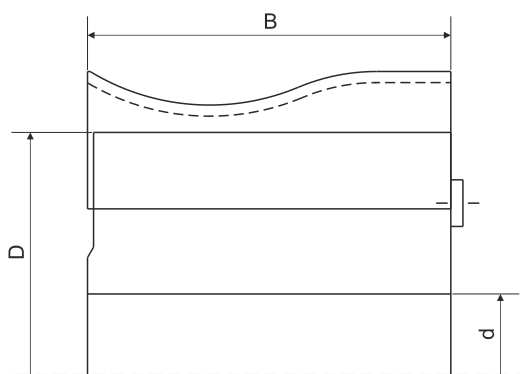
Zastosowanie:

- frezowanie w drewnie i materiałach drewnopochodnych
- przeznaczony do frezarek dolnowrzecionowych i centrów obróbczych CNC

			z - ilość zębów
mm	mm	mm	szt.
φ100 - φ160	φ30 - φ60	60 - 295	2 - 6

Głowica uniwersalna z nożami HS o grubości 8 mm do profilowania

9046



korpus stalowy

Zastosowanie:

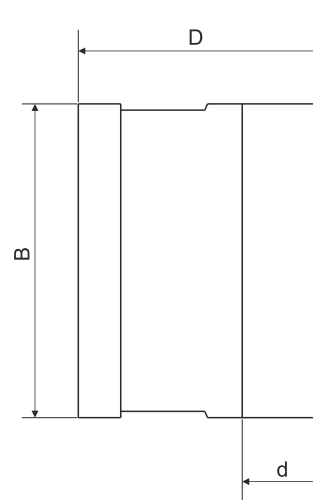
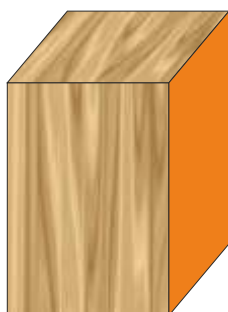
- frezowanie w drewnie i materiałach drewnopochodnych
- przeznaczony do frezarek dolnowrzecionowych i centrów obróbczych CNC

			z - ilość zębów
mm	mm	mm	szt.
φ120 - φ160	φ30 - φ60	60 - 295	2 - 4

Poza pozycjami katalogowymi wykonujemy narzędzia na indywidualne zamówienie klienta. Termin realizacji do dwóch tygodni.

Głowica do strugania z nożami typu Centrolock

9047



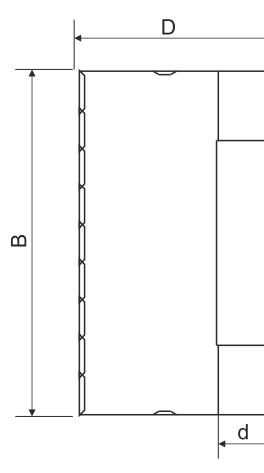
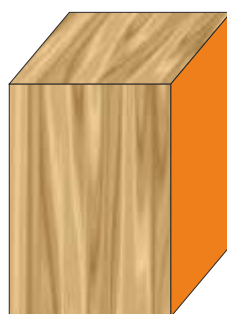
Zastosowanie:

- frezowanie w drewnie i materiałach drewnopochodnych
- przeznaczony do frezarek dolnowrzecionowych i centrów obróbczych CNC

			z - ilość zębów
mm	mm	mm	szt.
φ100 - φ160	φ30 - φ60	60 - 295	2 - 6

Głowica spiralna do strugania zgrubnego

9048



Zastosowanie:

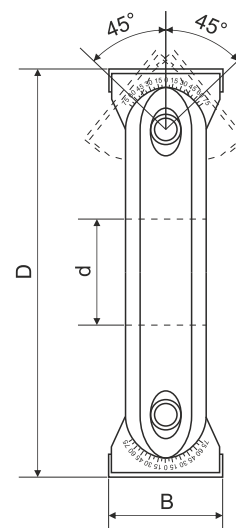
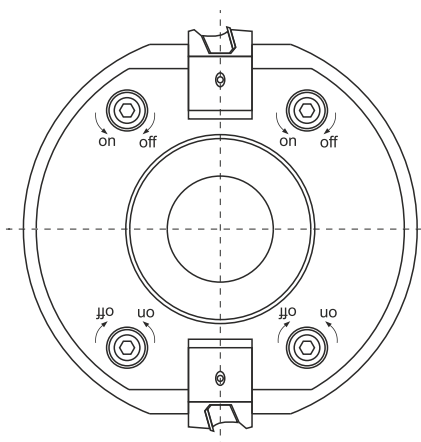
- frezowanie w drewnie i materiałach drewnopochodnych
- przeznaczony do frezarek dolnowrzecionowych i centrów obróbczych CNC

			z - ilość zębów
mm	mm	mm	szt.
φ80 - φ160	φ20 - φ60	60 - 295	2 - 6

Poza pozycjami katalogowymi wykonujemy narzędzia na indywidualne zamówienie klienta.
Termin realizacji do dwóch tygodni.

Głowica z regulowanym kątem pochylenia ostrzy

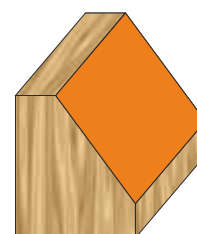
9050



Zastosowanie:

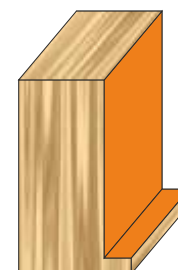
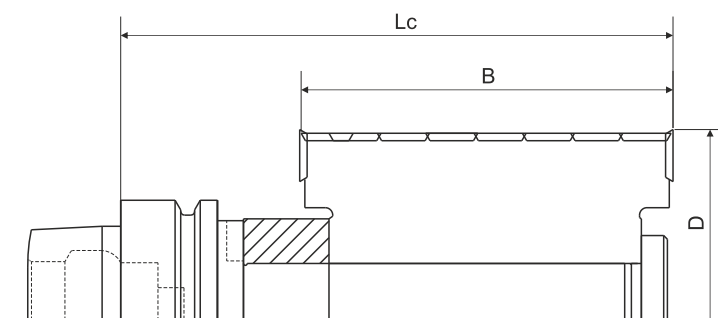
- frezowanie w drewnie i materiałach drewnopochodnych
- przeznaczony do frezarek dolnowrzecionowych i centrów obróbczych CNC

mm	mm	mm
φ160	φ30	50



Głowica spiralna do formatowania (frezowania zgrubnego) do CNC

9049



Zastosowanie:

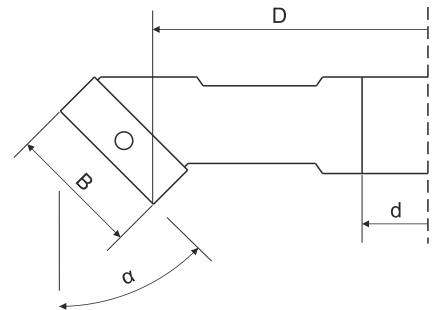
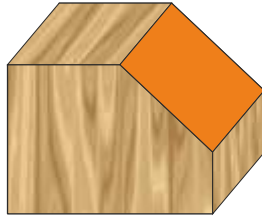
- frezowanie w drewnie i materiałach drewnopochodnych
- przeznaczony do centrów obróbczych CNC

			z - ilość zębów
mm	mm	mm	szt.
130 - 170	60 - 120	φ80 - φ160	2 - 3

Poza pozycjami katalogowymi wykonujemy narzędzia na indywidualne zamówienie klienta. Termin realizacji do dwóch tygodni.

Głowica kątowna

9051



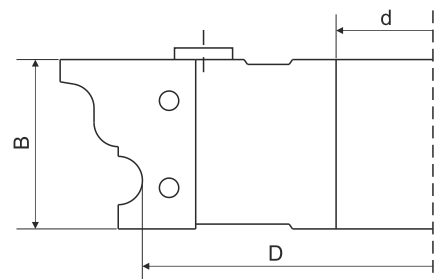
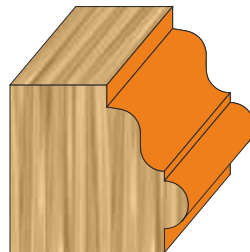
Zastosowanie:

- frezowanie drewna i materiałów drewnopochodnych
- przeznaczony do frezarek dolnowrzecionowych i centrów obróbczych CNC

				z - ilość zębów
mm	mm	mm	°	szt.
$\phi_{\min} 100$	$\phi 20 - \phi 60$	20 - 60	1 - 89	2 - 4

Frez profilowy

9052



Zastosowanie:

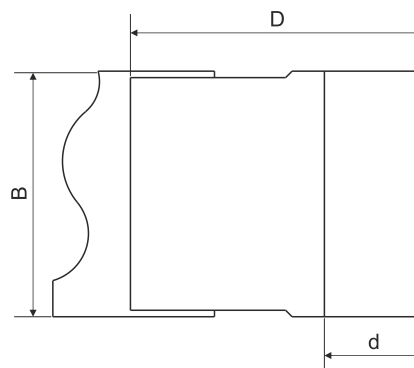
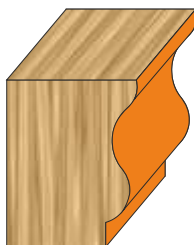
- frezowanie w drewnie i materiałach drewnopochodnych
- przeznaczony do frezarek dolnowrzecionowych i centrów obróbczych CNC

			z - ilość zębów
mm	mm	mm	szt.
$\phi_{\min} 80$	$\phi 20 - \phi 60$	15 - 100	2 - 4

Poza pozycjami katalogowymi wykonujemy narzędzia na indywidualne zamówienie klienta.
Termin realizacji do dwóch tygodni.

Głowica uniwersalna z ogranicznikiem posuwu na noże HS o grubości 4 mm

9053



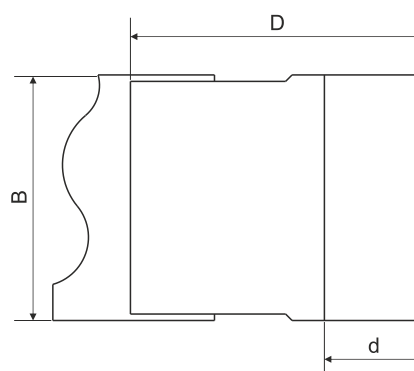
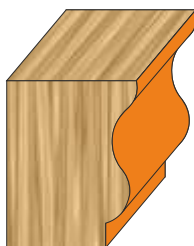
Zastosowanie:

- frezowanie drewna i materiałów drewnopochodnych
- przeznaczony do frezarek dolnowrzecionowych i centrów obróbczych CNC

			z - ilość zębów
mm	mm	mm	szt.
$\phi_{min}90$	$\phi 20 - \phi 60$	40 - 80	2 - 3

Głowica uniwersalna na noże HS o grubości 5 mm

9054



Zastosowanie:

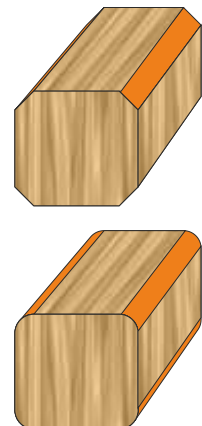
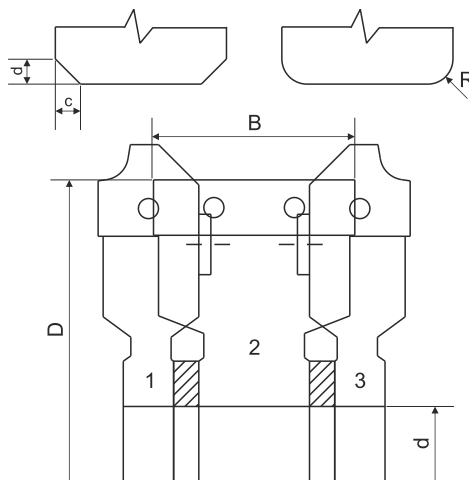
- frezowanie w drewnie i tworzywach drewnopochodnych
- przeznaczony do frezarek dolnowrzecionowych i centrów obróbczych CNC

			z - ilość zębów
mm	mm	mm	szt.
$\phi_{min}90$	$\phi 20 - \phi 60$	40 - 80	2 - 4

Poza pozycjami katalogowymi wykonujemy narzędzia na indywidualne zamówienie klienta. Termin realizacji do dwóch tygodni.

Głowica profilowa fazująco/zaokrąglająca

9060



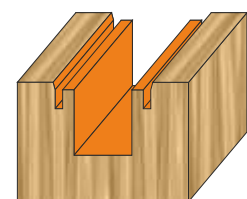
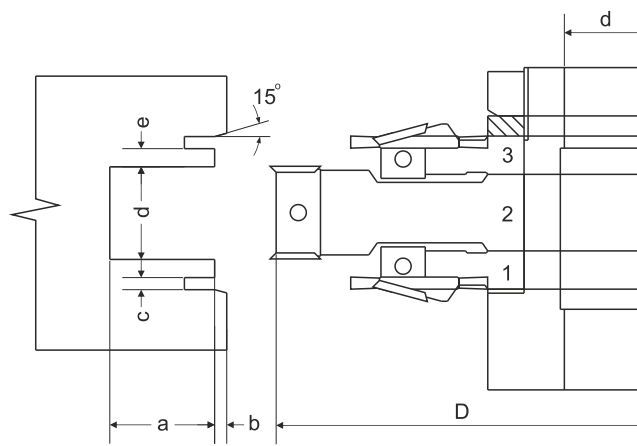
Zastosowanie:

- frezowanie drewna i materiałów drewnopochodnych
- przeznaczony do frezarek dolnowrzecionowych i centrów obróbczych CNC

						z - ilość zębów
mm	mm	mm	mm	mm	mm	szt.
φ100 – φ160	φ20 - φ60	20 - 60	1 - 8	1 - 8	1 - 8	2 - 4

Głowica do produkcji drzwi przesuwnych

9061

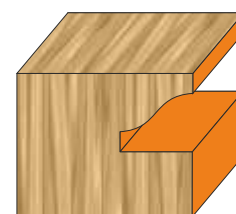
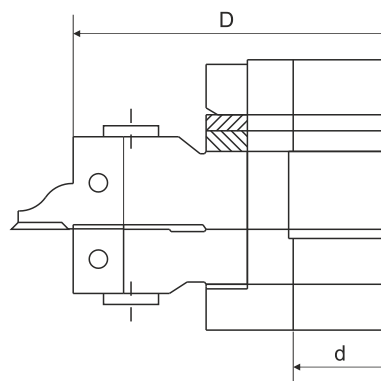
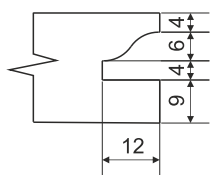
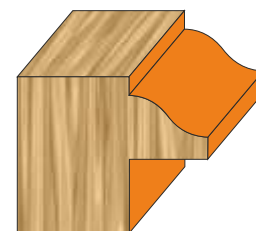
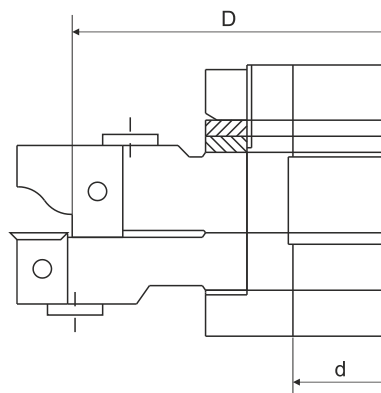
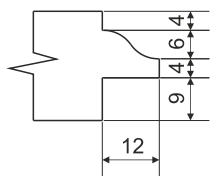


Zastosowanie:

- frezowanie drewna i materiałów drewnopochodnych
- przeznaczony do frezarek dolnowrzecionowych i centrów obróbczych CNC

		z - ilość zębów
mm	mm	szt.
φ160 – φ250	φ30 - φ50	2 - 3

Poza pozycjami katalogowymi wykonujemy narzędzia na indywidualne zamówienie klienta. Termin realizacji do dwóch tygodni.

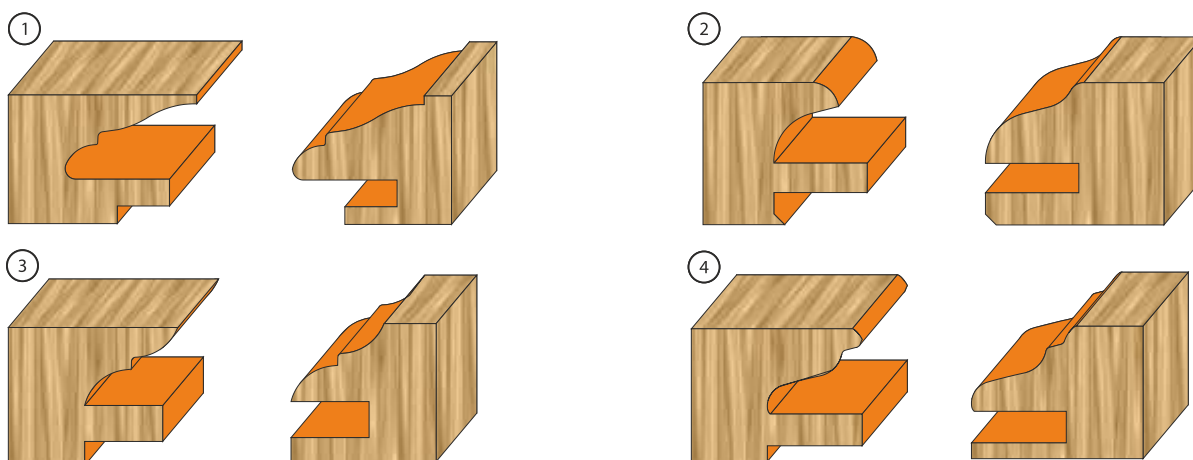


		z - ilość zębów
mm	mm	szt.
$\phi_{min} 90$	$\phi 30 - \phi 50$	2 - 3

Zastosowanie:

- frezowanie w drewnie i tworzywach drewnopochodnych
- przeznaczony do frezarek dolnowrzecionowych i centrów obróbczych CNC

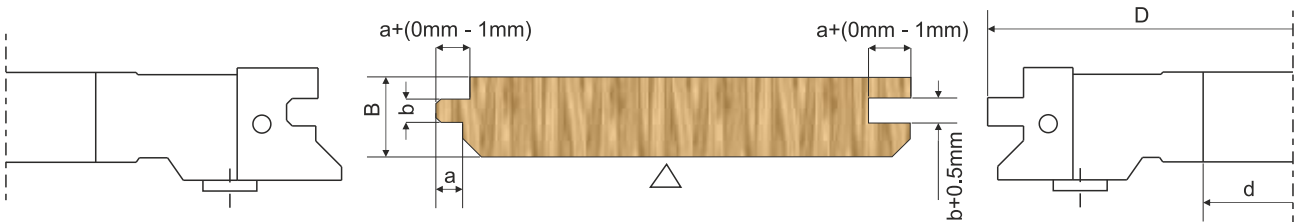
Inne przykładowe wzory frezowania:



Poza pozycjami katalogowymi wykonujemy narzędzia na indywidualne zamówienie klienta. Termin realizacji do dwóch tygodni.

Zestaw głowic do produkcji parkietu/deski podłogowej/boazerii
9071

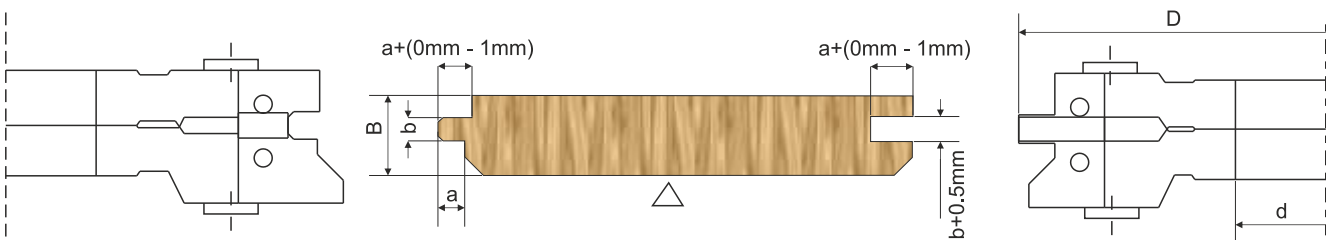

		z - ilość zębów
mm	mm	szt.
$\phi 120 - \phi 180$	$\phi 20 - \phi 50$	2 - 4



mm	mm	mm
12 - 50	4 - 8	6 - 12

Zestaw głowic regulowanych do parkietu/deski podłogowej/boazerii
9072


		z - ilość zębów
mm	mm	szt.
$\phi 120 - \phi 180$	$\phi 20 - \phi 50$	2 - 4



mm	mm	mm
12 - 50	4 - 8	6 - 12

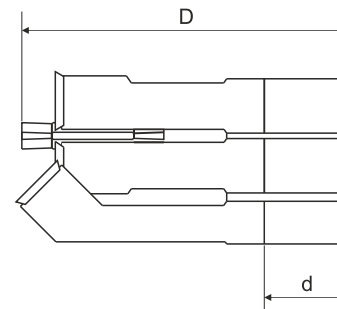
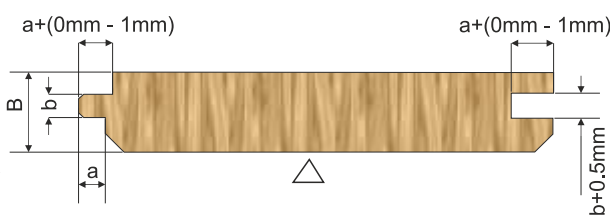
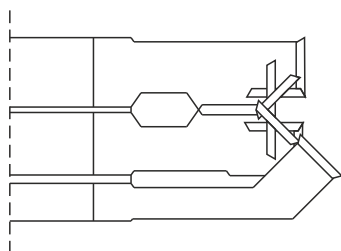
Poza pozycjami katalogowymi wykonujemy narzędzia na indywidualne zamówienie klienta.
Termin realizacji do dwóch tygodni.

Zestaw głowic regulowanych do parkietu/deski podłogowej/boazerii

9073



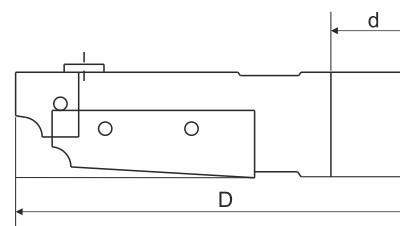
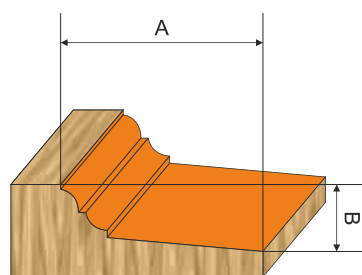
		z - ilość zębów
mm	mm	szt.
$\phi 120 - \phi 180$	$\phi 20 - \phi 50$	2 - 4



mm	mm	mm
15 - 30	4 - 6	6

Głowica do wykonywania płycin drzwiowych (filunek)

9080



Zastosowanie:

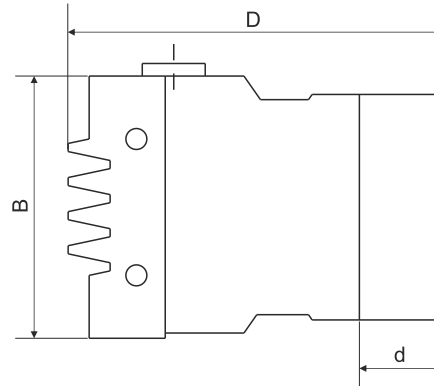
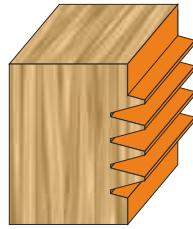
- frezowanie w drewnie i materiałach drewnopochodnych
- przeznaczony do frezarek dolnowrzecionowych i centrów obróbczych CNC

				z - ilość zębów
mm	mm	mm	mm	szt.
$\phi 160 - \phi 250$	$\phi 20 - \phi 60$	$B_{min} 30$	$A_{max} 70$	2-3-4 lub 2+2 lub 3+3

Poza pozycjami katalogowymi wykonujemy narzędzia na indywidualne zamówienie klienta. Termin realizacji do dwóch tygodni.

Głowica do połączeń klejonych wzdluznych

9090



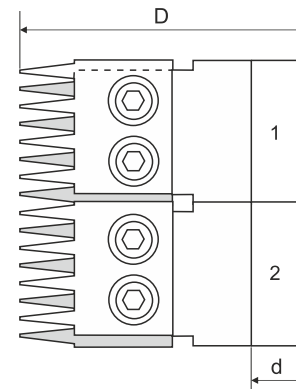
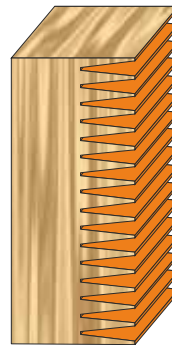
Zastosowanie:

- frezowanie w drewnie i materiałach drewnopochodnych
- przeznaczony do frezarek dolnowrzecionowych i centrów obróbczych CNC

			z - ilość zębów
mm	mm	mm	szt.
$\phi_{min} 80$	$\phi 20 - \phi 60$	30 - 100	3 - 4

Głowica do połączeń klejonych poprzecznych

9100



		z - ilość zębów
mm	mm	szt.
$\phi 160 - \phi 250$	$\phi 30 - \phi 60$	4 - 6

Zastosowanie:

- frezowanie w drewnie i materiałach drewnopochodnych
- przeznaczony do frezarek dolnowrzecionowych i centrów obróbczych CNC

Poza pozycjami katalogowymi wykonujemy narzędzia na indywidualne zamówienie klienta.
Termin realizacji do dwóch tygodni.

elementy wymienne

do maszyn i narzędzi



elementy wymienne
do maszyn i narzędzi

Poza pozycjami katalogowymi wykonujemy narzędzia
na indywidualne zamówienie klienta. Termin realizacji do dwóch tygodni.

tel.: (+48)12 276 33 51

e-mail: sekretariat@frezwid.com.pl

Płytki wymienne

	Oznaczenie	L	W	T	C
	L142	14.0	14.0	2.0	-

	Oznaczenie	L	W	T	C
	L144	28.0	14.0	2.0	-

	Oznaczenie	L	W	T	R
	R1	16.0	22.0	5.0	1
	FKB-R1.5	16.0	22.0	5.0	1.5
	R2	16.0	22.0	5.0	2
	FKBR3	16.0	22.0	5.0	3
	R5	16.0	22.0	6.0	5

	Oznaczenie	L	W	T	R
	FKB-45	16.0	22.0	5.0	-

	Oznaczenie	L	W	T	C
	NF195	18.0	18.0	1.95	-
	NF245	18.0	18.0	2.45	-
	NF295	18.0	18.0	2.95	-
	NF370	18.0	18.0	3.70	-

Poza pozycjami katalogowymi wykonujemy narzędzia na indywidualne zamówienie klienta. Termin realizacji do dwóch tygodni.

Płytki wymienne

	Oznaczenie	L	W	T	C
	L222	22.0	19.0	2.0	-

	Oznaczenie	L	W	T	R
	N4	4.0	40.0	20.0	-
	N5	5.0	40.0	20.0	-
	N6	6.0	40.0	20.0	-
	N7	7.0	40.0	20.0	-
	N8	8.0	40.0	20.0	-

	Oznaczenie	L	W	T	R
	N3T	3.0	34.0	16.0	-
	N4T	4.0	34.0	16.0	-
	N5T	5.0	34.0	16.0	-
	N6T	6.0	34.0	16.0	-

	Oznaczenie	L	W	T	R
	N7 usz.	7.0	28.0	20.0	-

	Oznaczenie	L	W	T	R
	N7.5 OP	7.5	42.5	20.0	-

Poza pozycjami katalogowymi wykonujemy narzędzia na indywidualne zamówienie klienta.
Termin realizacji do dwóch tygodni.

Płytki wymienne

	Oznaczenie	L	W	T	C
	L21x21x5.5	21.0	21.0	5.5	-

	Oznaczenie	L	W	T	C
	L189	18.9	8.0	4.0	-

	Oznaczenie	L	W	T	C
	W335	3.0	33.5	-	-

	Oznaczenie	L	W	T	C
	L7.6	7.6	12.0	1.5	-
	L9.6	9.6	12.0	1.5	-
	L11.6	11.6	12.0	1.5	-
	L15	15.0	12.0	1.5	-
	L15.7	15.7	12.0	1.5	-
	L20	20.0	12.0	1.5	-
	L25	25.0	12.0	1.5	-

Dostępne warianty:

- płytki o podwyższonej twardości węgla spiekane z oznaczeniem M (np. **L7.6M**) do obróbki MDF i materiałów drewnopochodnych
- płytki polerowane o podwyższonej twardości węgla spiekane z oznaczeniem P (np. **L7.6P**) do obróbki drewna

Poza pozycjami katalogowymi wykonujemy narzędzia na indywidualne zamówienie klienta.
Termin realizacji do dwóch tygodni.

■ Płytki wymienne

	Oznaczenie	L	W	T	C
	L30	30.0	12.0	1.5	5.7
	L40	40.0	12.0	1.5	8.3
	L50	50.0	12.0	1.5	8.3
	L60	60.0	12.0	1.5	12.2

Dostępne warianty:

- płytki o podwyższonej twardości węgla spiekane z oznaczeniem M (np. **L7.6P**) do obróbki MDF
- płytki polerowane o podwyższonej twardości węgla spiekane z oznaczeniem P (np. **L7.6K**) do obróbki drewna

	Oznaczenie	L	W	T	C
	L80	80.0	13.0	2.2	32.5
	L100	100.0	13.0	2.2	49.5
	L120	120.0	13.0	2.2	57.4

	Oznaczenie	L	W	T	C
	L7.6K	7.6	12.0	1.5	-
	L9.6K	9.6	12.0	1.5	-
	L11.6K	11.6	12.0	1.5	-
	L15K	15	12.0	1.5	-
	L15.7K	15.7	12.0	1.5	-
	L20K	20.0	12.0	1.5	-
	L25K	25.0	12.0	1.5	-

	Oznaczenie	L	W	T	R
	L30K	30.0	12.0	1.5	5.7
	L40K	40.0	12.0	1.5	8.3

Poza pozycjami katalogowymi wykonujemy narzędzia na indywidualne zamówienie klienta.
Termin realizacji do dwóch tygodni.

Płytki wymienne

	Oznaczenie	L	W	T	C
	L12	12.0	12.0	1.5	-
	I19.5	19.5	12.0	1.5	-
	L29.5	29.5	12.0	1.5	14.0
	L39.5	39.5	12.0	1.5	26.0
	L49.5	49.5	12.0	1.5	26.0

Noże HSS/HW	Oznaczenie	L	W	T
	60-1000x25x3	60.0 - 1000.0	25.0	3.0
	60-1000x30x3	60.0 - 1000.0	30.0	3.0
	60-1000x35x3	60.0 - 1000.0	35.0	3.0

Noże HSS/HW	Oznaczenie	L	W	T
	60-600x40x8	60.0 - 600.0	40.0	8.0
	60-600x50x8	60.0 - 600.0	50.0	8.0
	60-600x60x8	60.0 - 600.0	60.0	8.0
	60-600x70x8	60.0 - 600.0	70.0	8.0

Noże HSS/HW do głowic Centrolock	Oznaczenie	L	W	T
	C60x16x3	60.0	16.0	3.0
	C100x16x3	100.0	16.0	3.0
	C130x16x3	130.0	16.0	3.0
	C180x16x3	180.0	16.0	3.0
	C230x16x3	230.0	16.0	3.0

Poza pozycjami katalogowymi wykonujemy narzędzia na indywidualne zamówienie klienta. Termin realizacji do dwóch tygodni.

Dociski

	L	M
	8.0	M6
	10.0	M8
	12.0	M8
	13.0	M6
	14.0	M8
	16.0	M8
	18.0	M8
	22.0	M8

	L
	9.0
	13.0
	18.0
	22.0
	27.0
	32.0

	L	M
	24.0	M8
	27.0	M8
	32.0	M8
	37.0	M8

	L
	37.0
	47.0
	57.0
	76.0
	88.0
	97.0

Śruby

Śruba do frezów trzpieniowych	
	M4x0.7x8

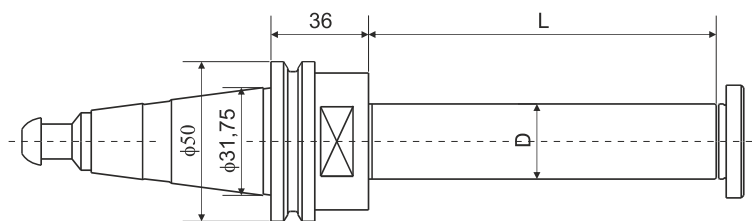
Śruba rzymska do docisków	
	M6x0,75x26 M8x1x26

Śruba do nacinaków i zaokrąglaków	
	M6x1x8 M6x1x10 M6x1x15

Śruba do docisków	
	M8x1x16 M8x1x20 M8x1x25

Poza pozycjami katalogowymi wykonujemy narzędzia na indywidualne zamówienie klienta.
Termin realizacji do dwóch tygodni.

Uchwyt ISO 30 (DIN 69871) z trzpieniem mocującym



Uchwyt z walcem mocującym $\phi 30$

mm	mm
$\phi 30$	80/93/103/123/203

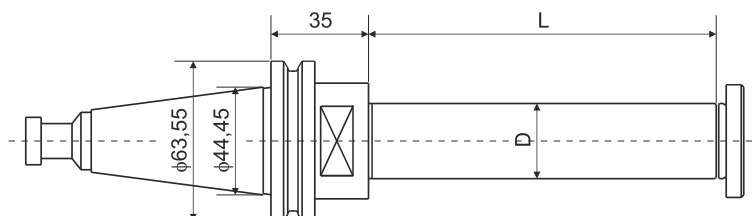
Zastosowanie:

- przeznaczony do narzędzi tarczowych

Dostępne są również uchwyty ISO 30 o wymiarach:

- D - $\phi 35$ mm, $\phi 40$ mm

Uchwyt ISO 40 (DIN 69871) z trzpieniem mocującym



Uchwyt z walcem mocującym $\phi 30$

mm	mm
$\phi 30$	80/93/103/123/203

Zastosowanie:

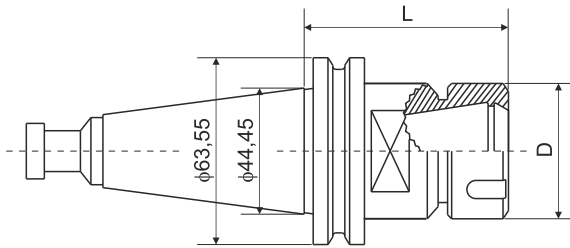
- przeznaczony do narzędzi tarczowych

Dostępne są również uchwyty ISO 40 o wymiarach:

- D - $\phi 35$ mm, $\phi 40$ mm, $\phi 63$ mm

Poza pozycjami katalogowymi wykonujemy narzędzia na indywidualne zamówienie klienta. Termin realizacji do dwóch tygodni.

Uchwyt ISO 40 (DIN 69871) z oprawką zaciskową



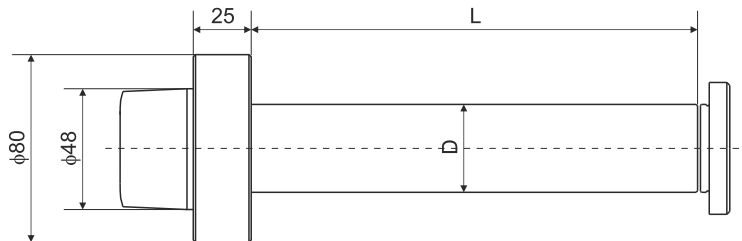
Uchwyt z nakrętką przeznaczony do tulejek ER32

mm	mm
φ50	72,5

Zastosowanie:

- przeznaczony do narzędzi z uchwytem walcowym
- przeznaczony dla tulejek zaciskowych ER 32 - 40 (DIN 6499) ORT 25A

Uchwyt HSK z trzpieniem mocującym (Weinig - Power Lock)



Uchwyt z walcem mocującym φ30

mm	mm
φ30	80/93/103/123/203

Zastosowanie:

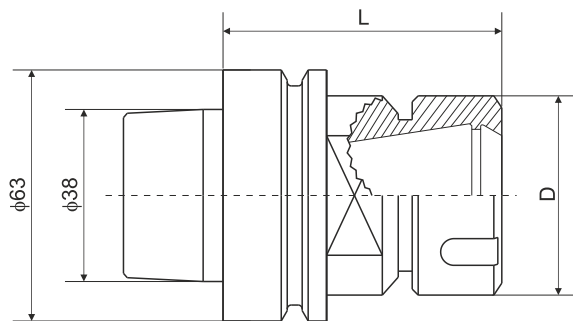
- przeznaczony do maszyn typu Weing - Power Lock
- przeznaczony do narzędzi tarczowych

Dostępne są również uchwyty o wymiarach:

- D - φ35 mm, φ40 mm, φ50 mm

Poza pozycjami katalogowymi wykonujemy narzędzia na indywidualne zamówienie klienta. Termin realizacji do dwóch tygodni.

Uchwyt HSK 63F (DIN 69893) z oprawką zaciskową



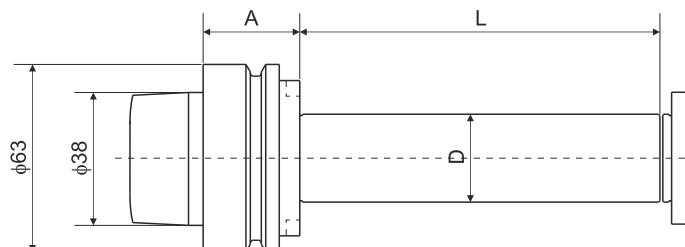
Uchwyt z nakrętką przeznaczony do tulejek ER32

mm	mm
$\phi 50$	72,5

Zastosowanie:

- przeznaczony do narzędzi z uchwytem walcowym
- przeznaczony dla tulejek zaciskowych
ER 16 - 25 - 32 - 40 (DIN 6499)
ORT 25A
TG 75 - 100 - 150

Uchwyt HSK 63F (DIN 69893) z trzpieniem mocującym



Uchwyt z walcem mocującym $\phi 30$

mm	mm	mm
$\phi 30$	33 lub 42	80/93/103/123/203

Zastosowanie:

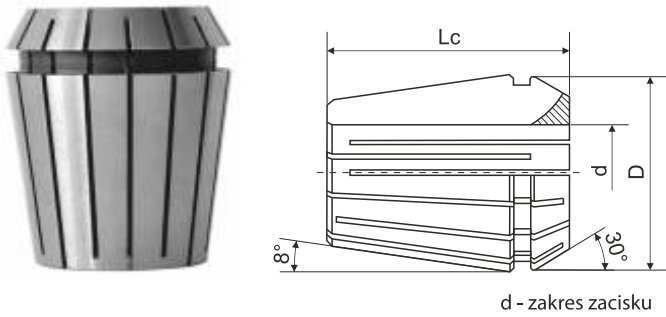
- przeznaczony do narzędzi tarczowych

Dostępne są również uchwyty HSK 63F o wymiarach:

- D - $\phi 35$ mm, $\phi 40$ mm

Poza pozycjami katalogowymi wykonujemy narzędzia na indywidualne zamówienie klienta. Termin realizacji do dwóch tygodni.

Tulejka zaciskowa do narzędzi z chwytem walcowym



Tulejka zaciskowa typu ER32

mm	mm	mm
φ33	φ3-φ20	40

Dostępne są również tulejki typów:

- ER 8 - 11 - 16 - 20 - 25 - 32 - 40 (DIN 6499)
- ORT 20 - 25 - 32 (DIN 6388)
- oraz inne na specjalne zamówienie

Klucz do nakrętek ER (DIN 6499)



ER 16 - 20 - 25 - 32 - 40

Dostępne są również klucze typów:

- dynamometryczny
- dynamometryczny z podwójnym uchwytem
- klucz z „grzechotką”

Podstawka montażowa do uchwytów narzędziowych



D
mm
φ50
φ63
φ97,5
φ100
φ80

Dostępne są również uchwyty z kołnierzem nachylonym pod kątem 30°

Poza pozycjami katalogowymi wykonujemy narzędzia na indywidualne zamówienie klienta.
Termin realizacji do dwóch tygodni.

głowice do produkcji okien i drzwi



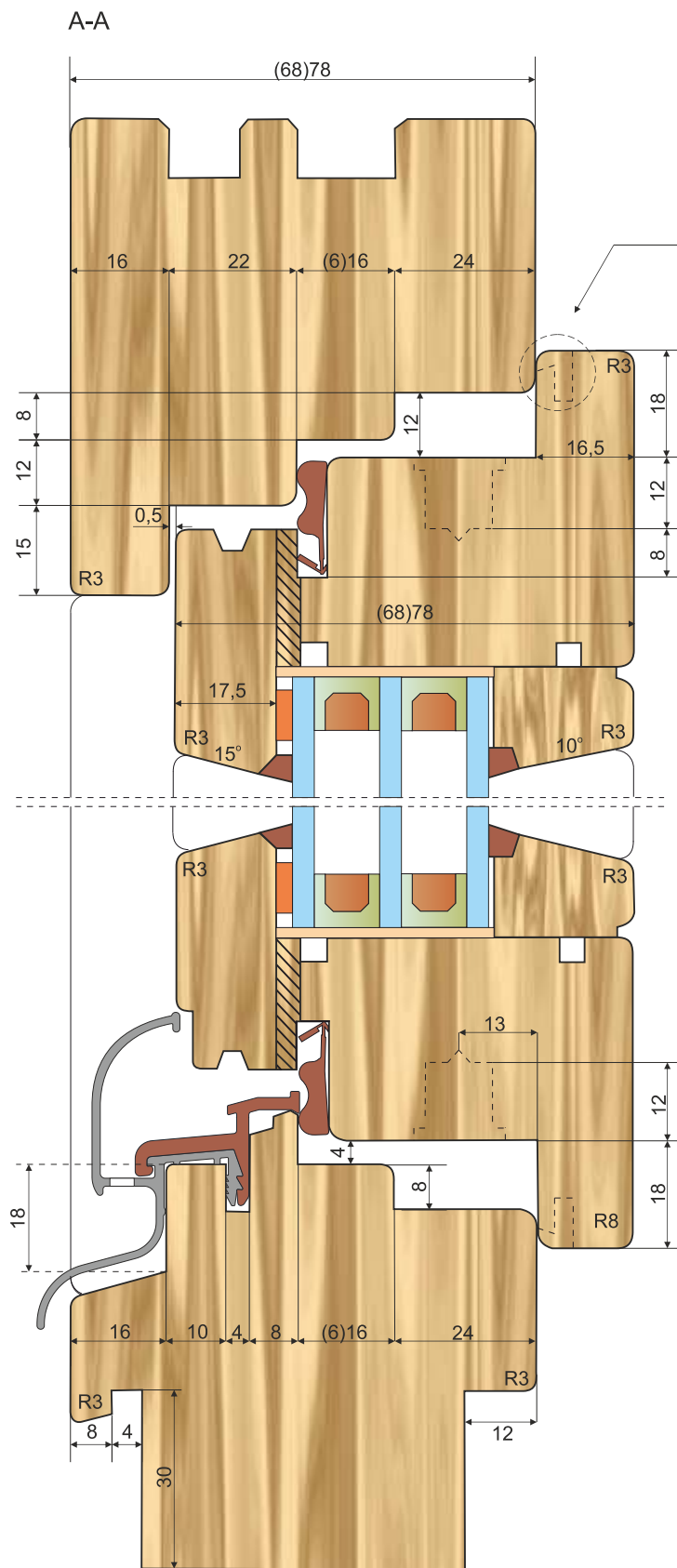
głowice do produkcji
okien i drzwi

Poza pozycjami katalogowymi wykonujemy narzędzia
na indywidualne zamówienie klienta. Termin realizacji do dwóch tygodni.

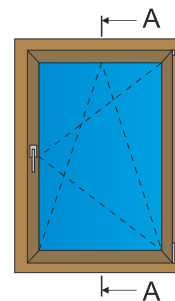
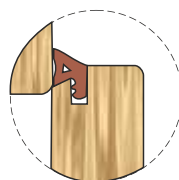
tel.: (+48)12 276 33 51

e-mail: sekretariat@frezwid.com.pl

Narzędzia do okien profil Classic R3 - prezentowany okapnik Aluron ATW 22/21/18

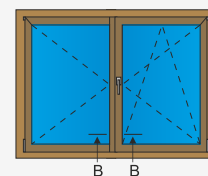
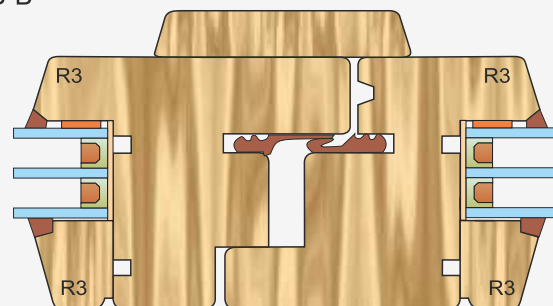


Uszczelka 3mm



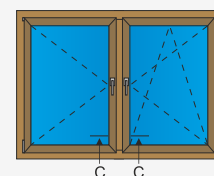
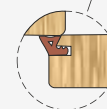
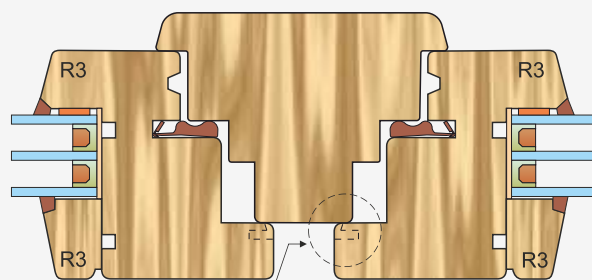
Połączenie okna bez słupka (przymyk)

B-B



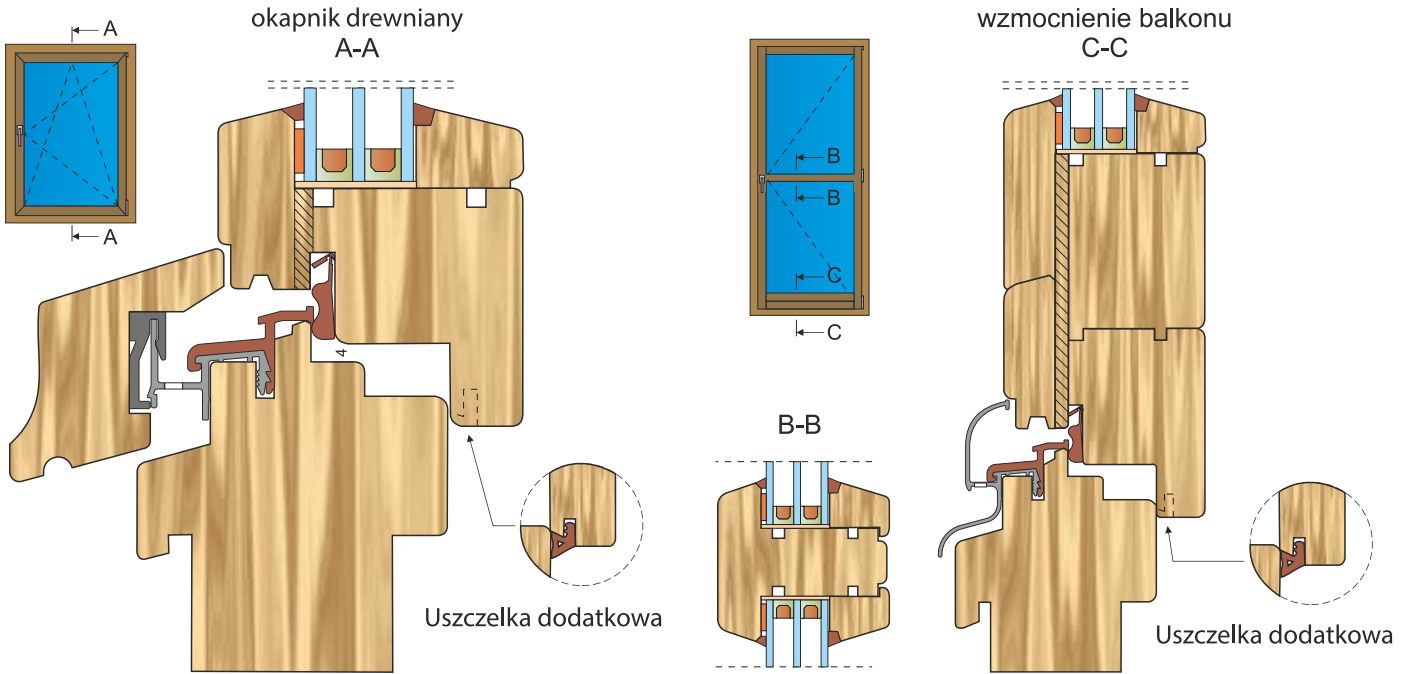
Połączenie okna ze słupkiem

C-C



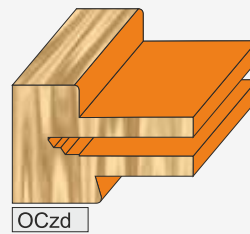
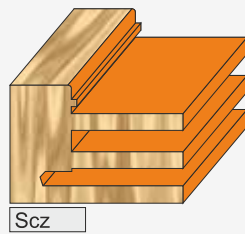
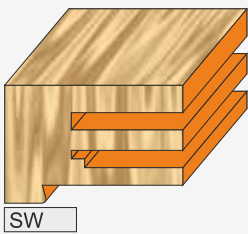
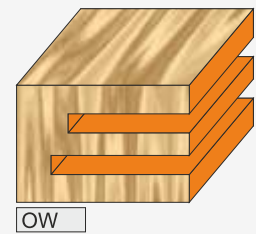
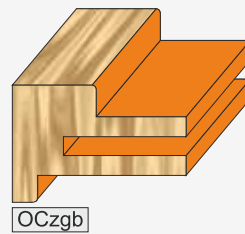
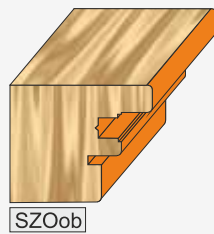
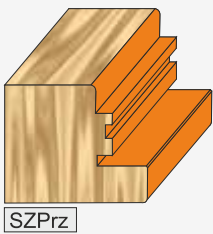
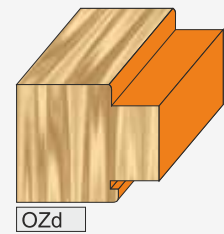
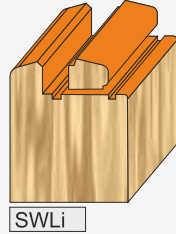
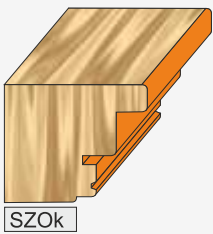
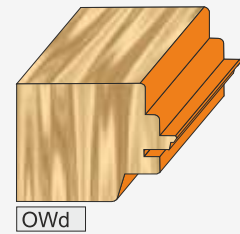
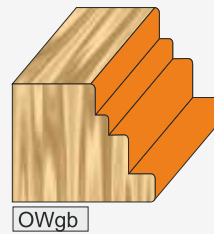
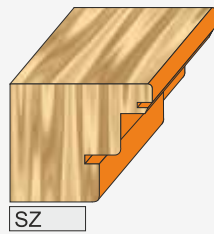
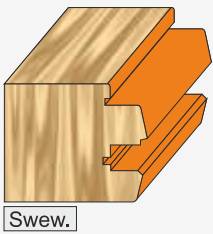
Poza pozycjami katalogowymi wykonujemy narzędzia na indywidualne zamówienie klienta.
Termin realizacji do dwóch tygodni.

Narzędzia do okien profil Classic R3 - prezentowany okapnik Aluron ATW 22/18 Styl



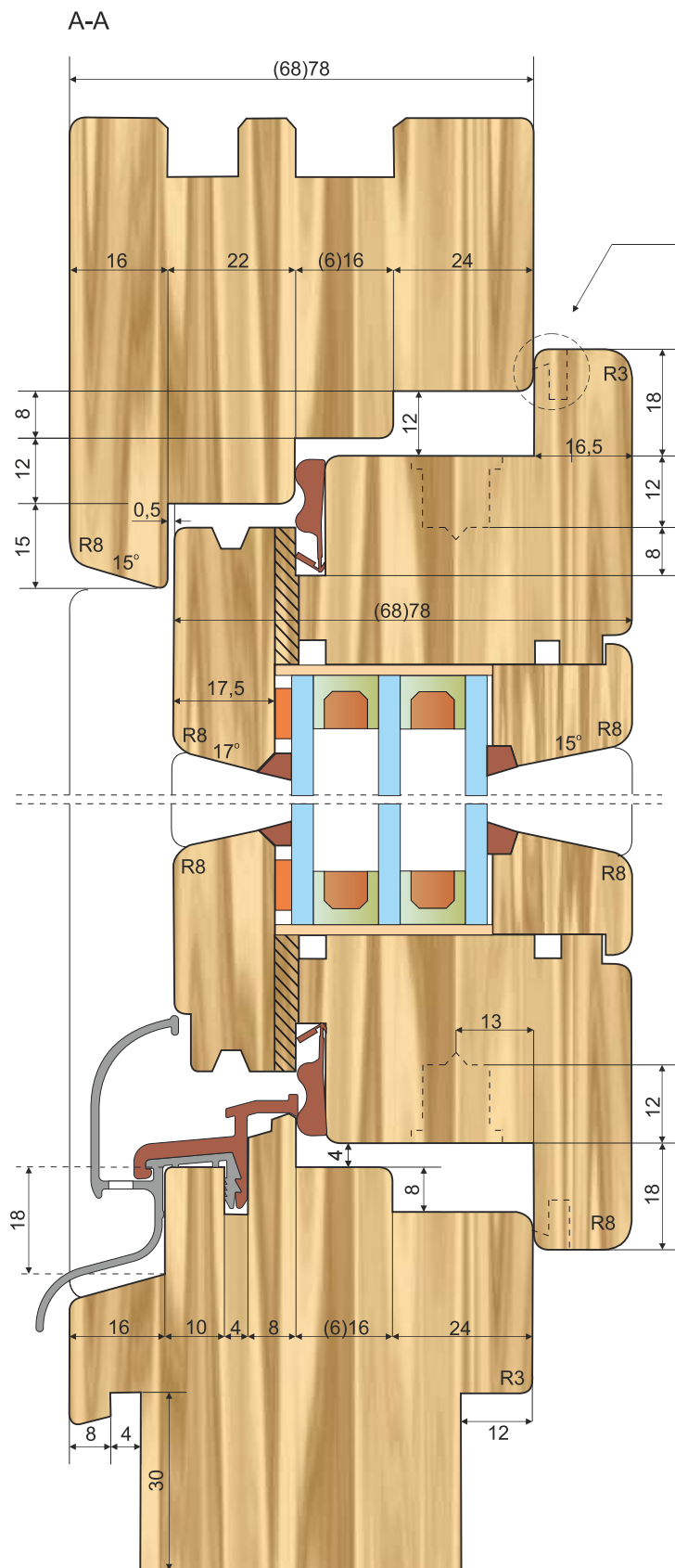
Zestawienie profili dla narzędzi - skrzydło

Zestawienie profili dla narzędzi - ościeżnica

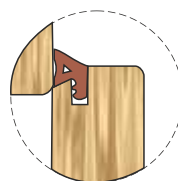


Poza pozycjami katalogowymi wykonujemy narzędzia na indywidualne zamówienie klienta. Termin realizacji do dwóch tygodni.

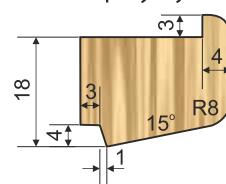
Narzędzia do okien profil Softline R8 - prezentowany okapnik Aluron ATW 22/21/18



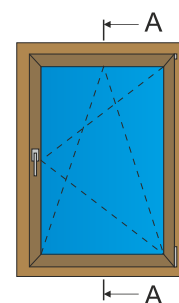
Uszczelka 3mm



Listwa przyszybowa

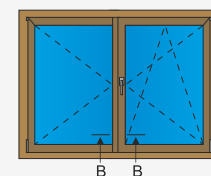
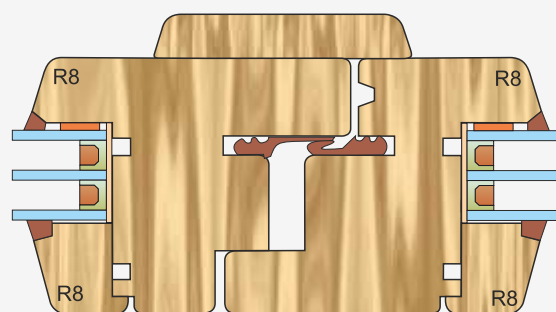


dostępna opcja



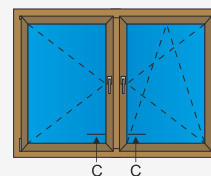
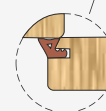
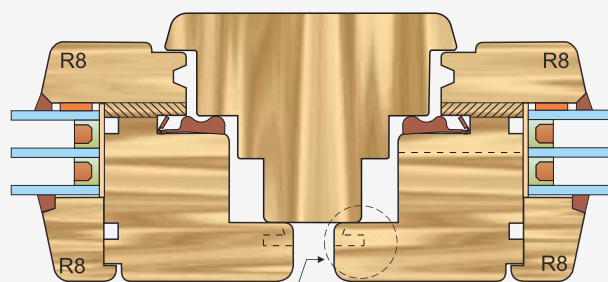
Połączenie okna bez słupka (przymyk)

B-B



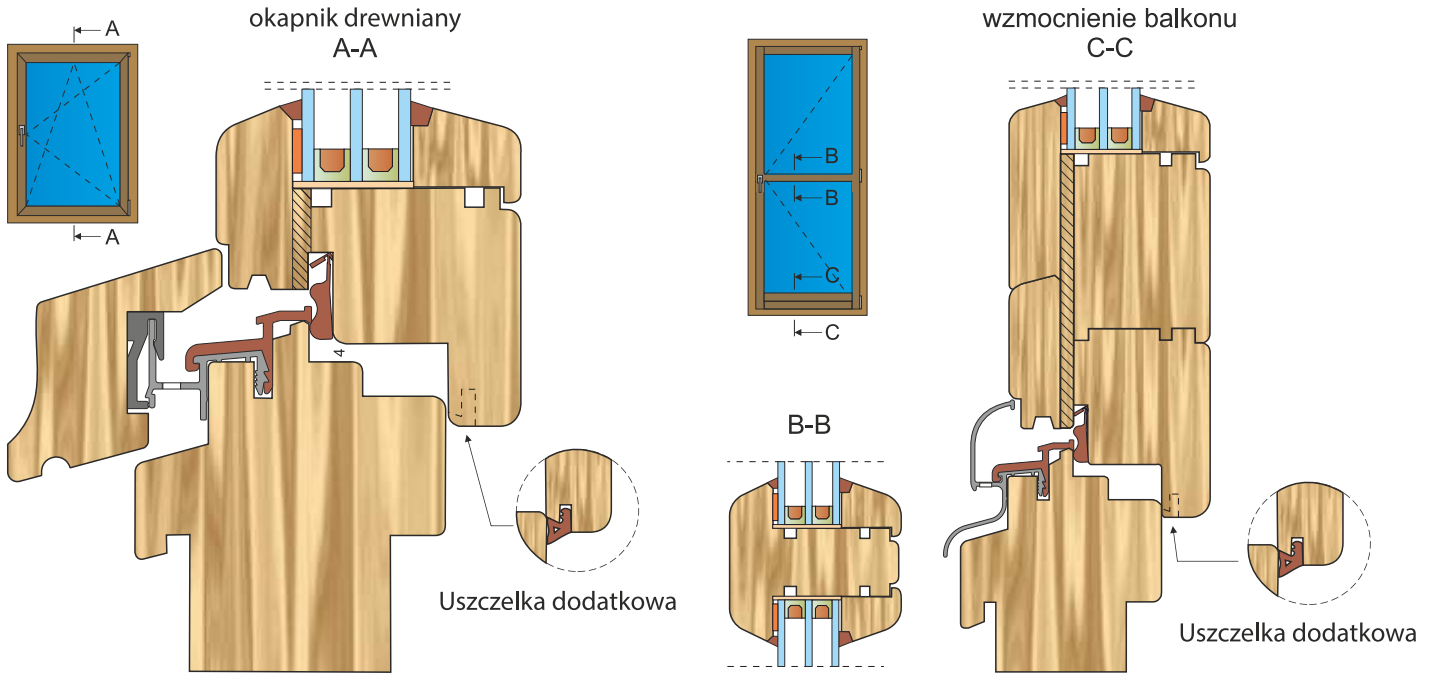
Połączenie okna ze słupkiem

C-C



Poza pozycjami katalogowymi wykonujemy narzędzia na indywidualne zamówienie klienta. Termin realizacji do dwóch tygodni.

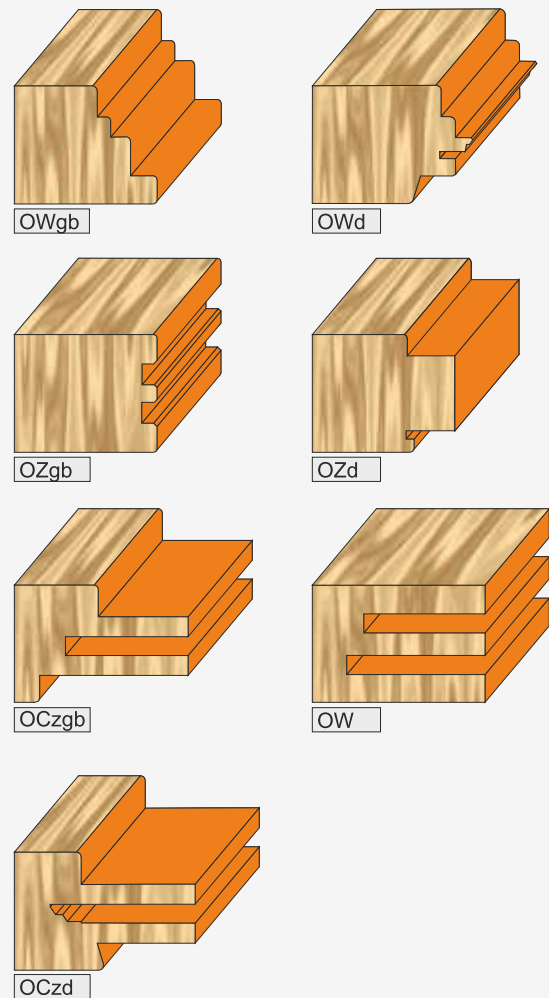
Narzędzia do okien profil Softline R8 - prezentowany okapnik Aluron ATW 22/18 Styl



Zestawienie profili dla narzędzi - skrzydło

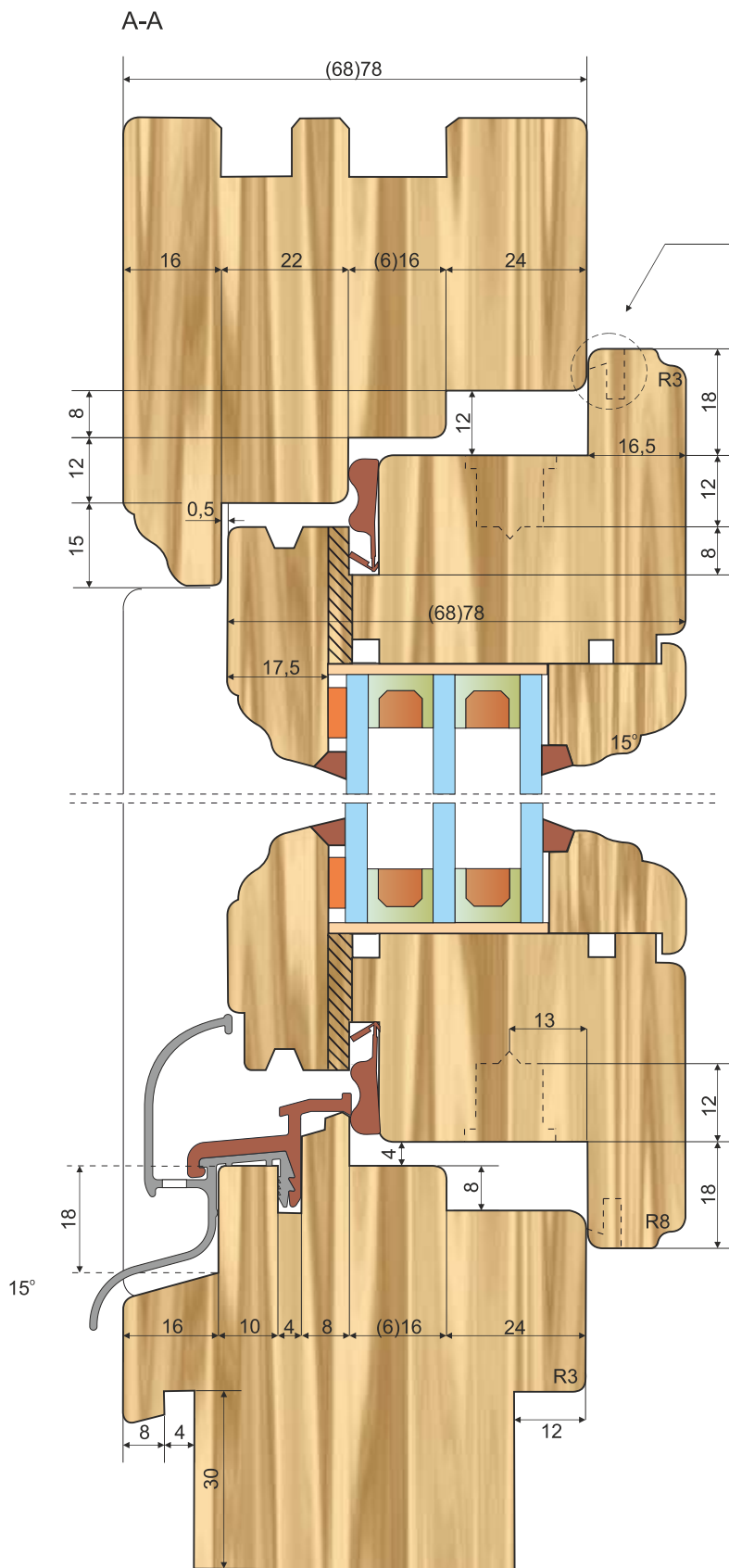


Zestawienie profili dla narzędzi - ościeżnica

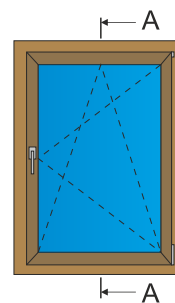
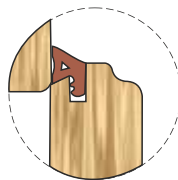


Poza pozycjami katalogowymi wykonujemy narzędzia na indywidualne zamówienie klienta. Termin realizacji do dwóch tygodni.

Narzędzia do okien profil Retro - prezentowany okapnik Aluron ATW 22/21/18

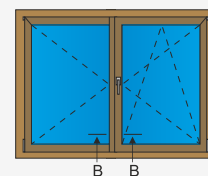
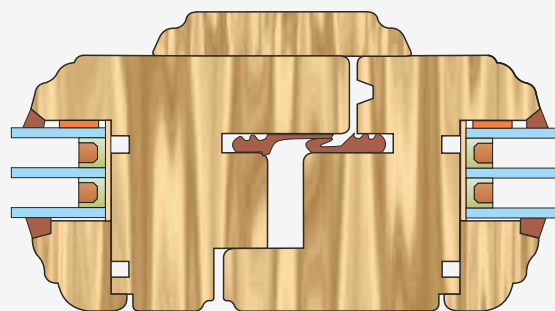


Uszczelka 3mm



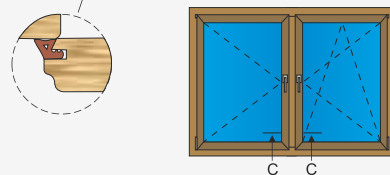
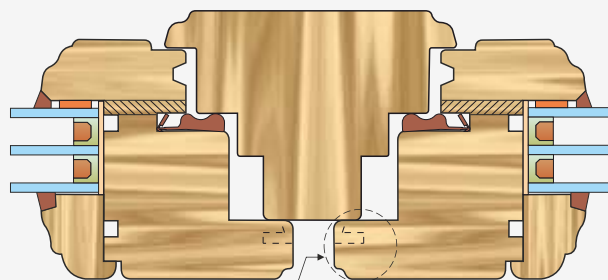
Połączenie okna bez słupka (przymyk)

B-B



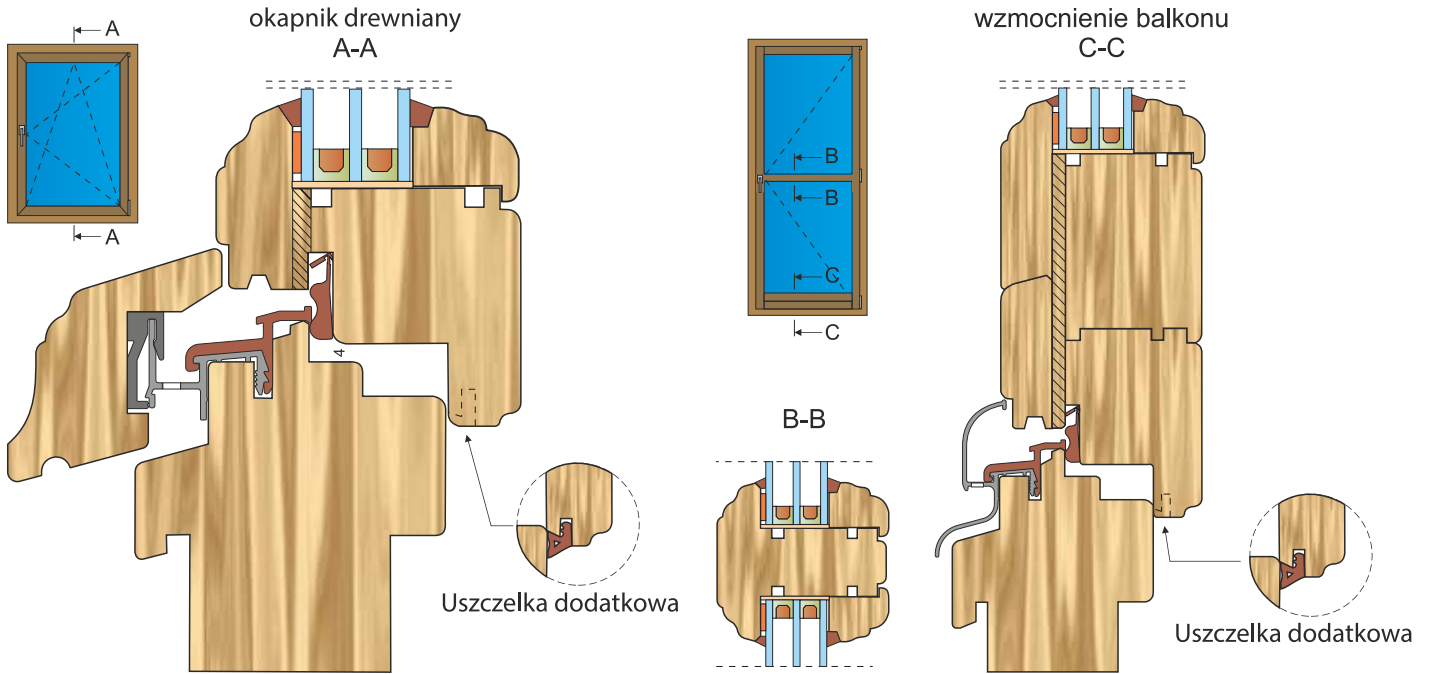
Połączenie okna ze słupkiem

C-C

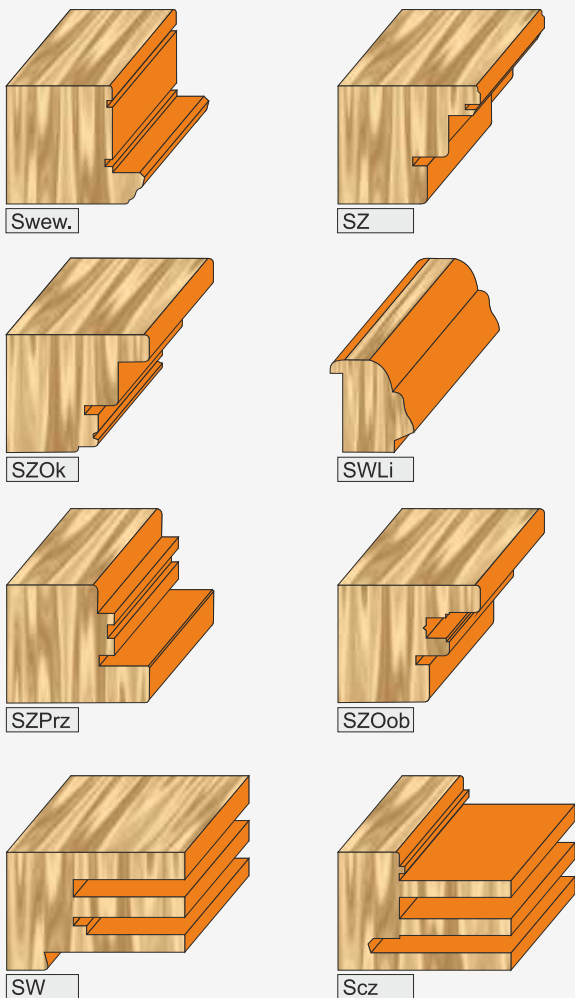


Poza pozycjami katalogowymi wykonujemy narzędzia na indywidualne zamówienie klienta. Termin realizacji do dwóch tygodni.

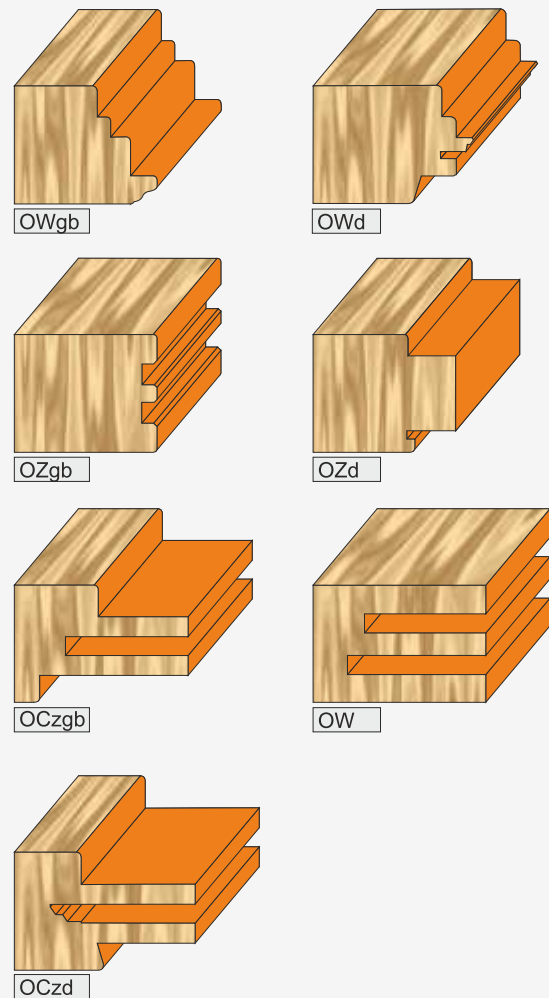
Narzędzia do okien profil Retro - prezentowany okapnik Aluron ATW 22/18 Styl



Zestawienie profili dla narzędzi - skrzydło



Zestawienie profili dla narzędzi - ościeżnica



Poza pozycjami katalogowymi wykonujemy narzędzia na indywidualne zamówienie klienta. Termin realizacji do dwóch tygodni.

Narzędzia do okien pasywnych drewnianych i aluminiowo-drewnianych

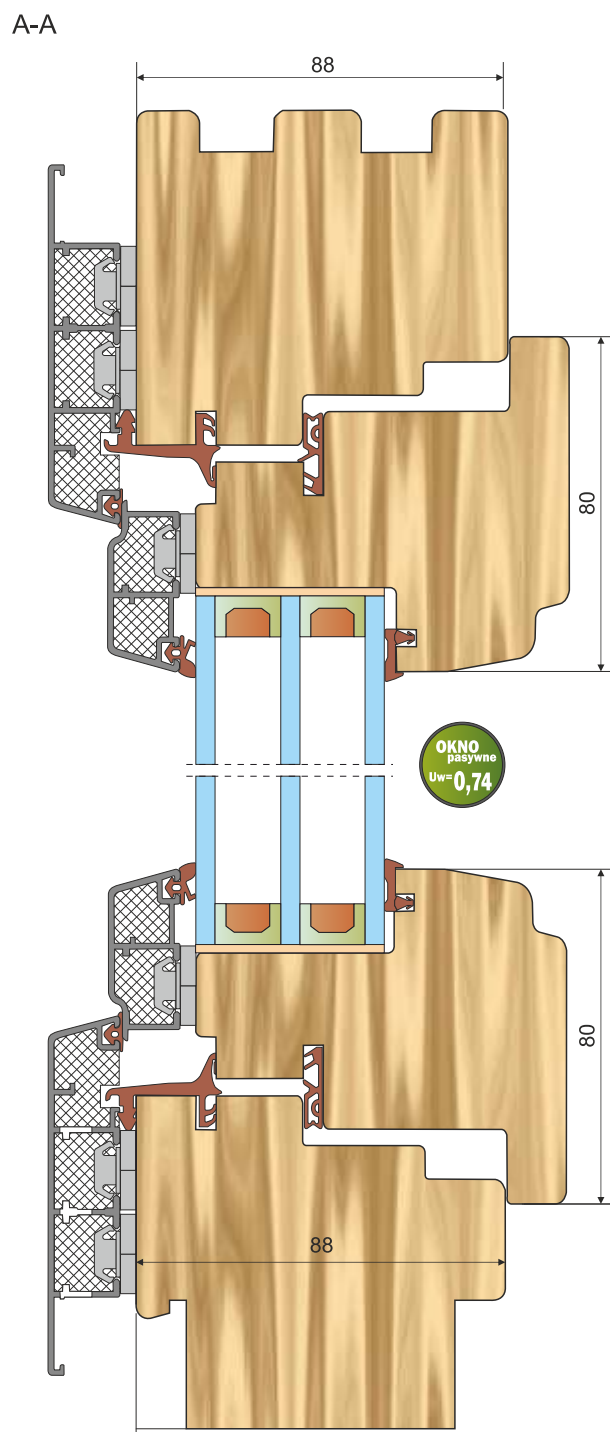
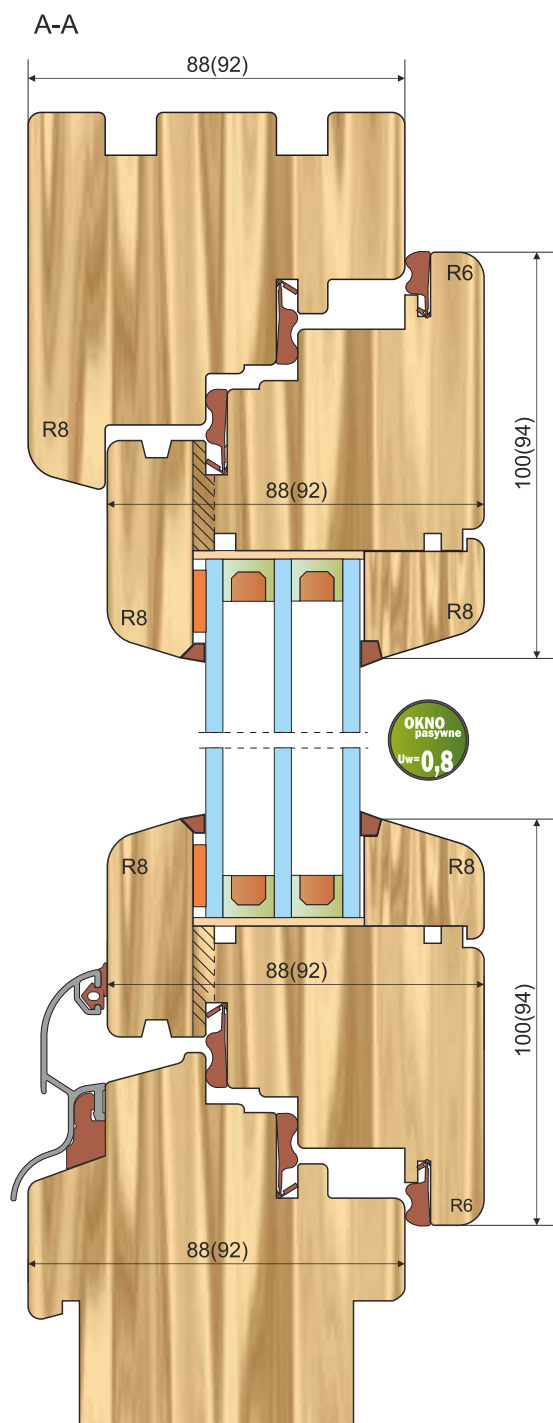
Wychodząc naprzeciw tendencji do obniżania współczynników przenikania ciepła stolarki budowlanej oferujemy Państwu narzędzia do produkcji okien pasywnych drewnianych i aluminiowo-drewnianych o najwyższych parametrach izolacyjnych.

Okno drewniane : prezentowany okapnik Aluron AWZ 14/22

- dwukomorowa szyba zapewniająca doskonałą izolację termiczną i akustyczną
- rama oraz skrzydło wykonane z litego drewna
- aluminiowy okapnik chroniący przed wilgocią

Okno aluminiowo-drewniane : prezentowany system Gemini ThermoClassic

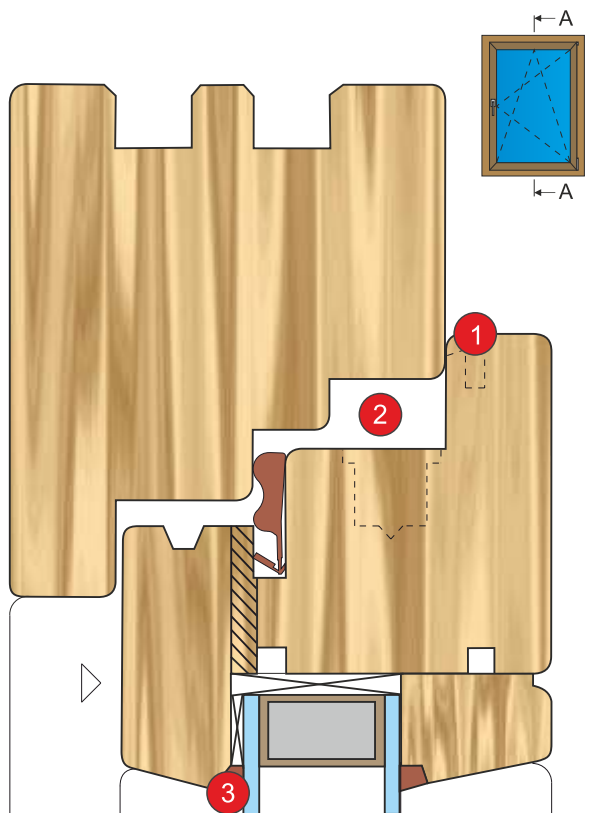
- dwukomorowa szyba zapewniająca doskonałą izolację termiczną i akustyczną
- brak zagrożenia degradacji drewna (brak konieczności renowacji)
- nieograniczona gama kolorów, struktur i połysków



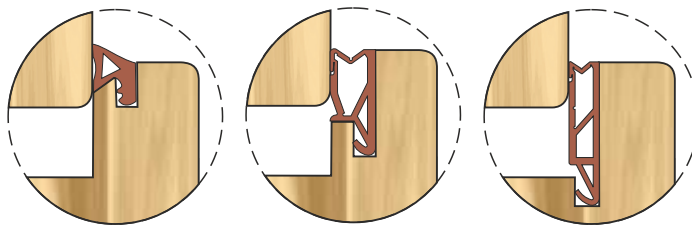
Poza pozycjami katalogowymi wykonujemy narzędzia na indywidualne zamówienie klienta.
Termin realizacji do dwóch tygodni.

Charakterystyka okien drewnianych

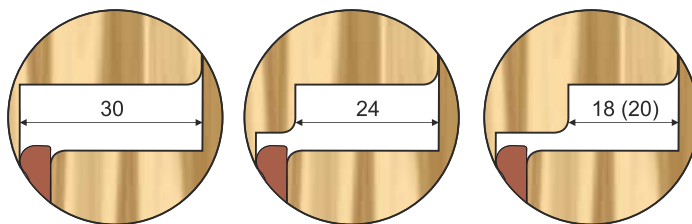
A-A



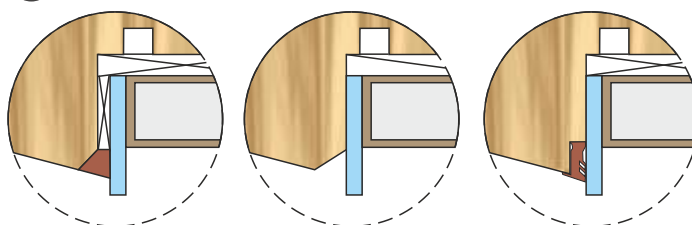
1 Uszczelka przyłgi



2 Wykonanie felcu

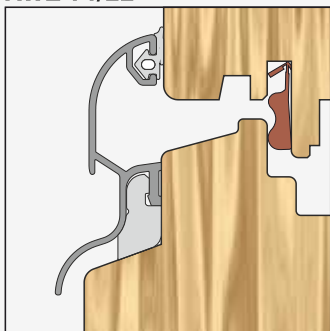


3 Sposoby szklenia

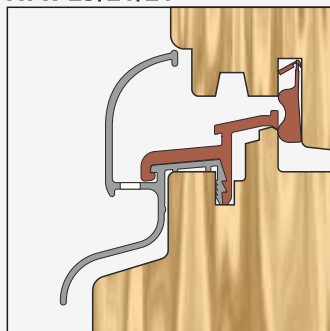


Rodzaje okapników

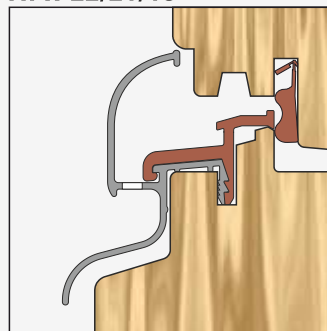
AWZ 14/22



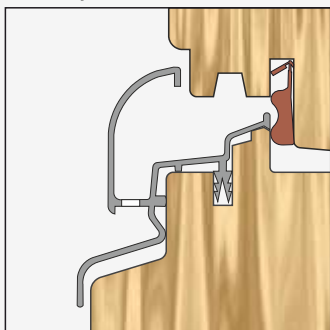
ATW 25/21/21



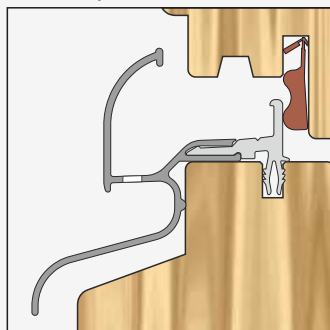
ATW 22/21/18



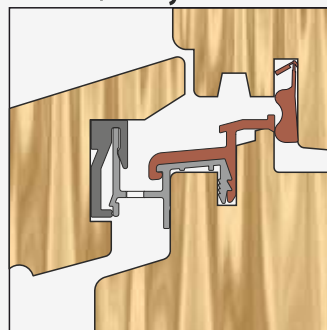
AW 22/21



ATW 22/30



ATW 22/18 Styl



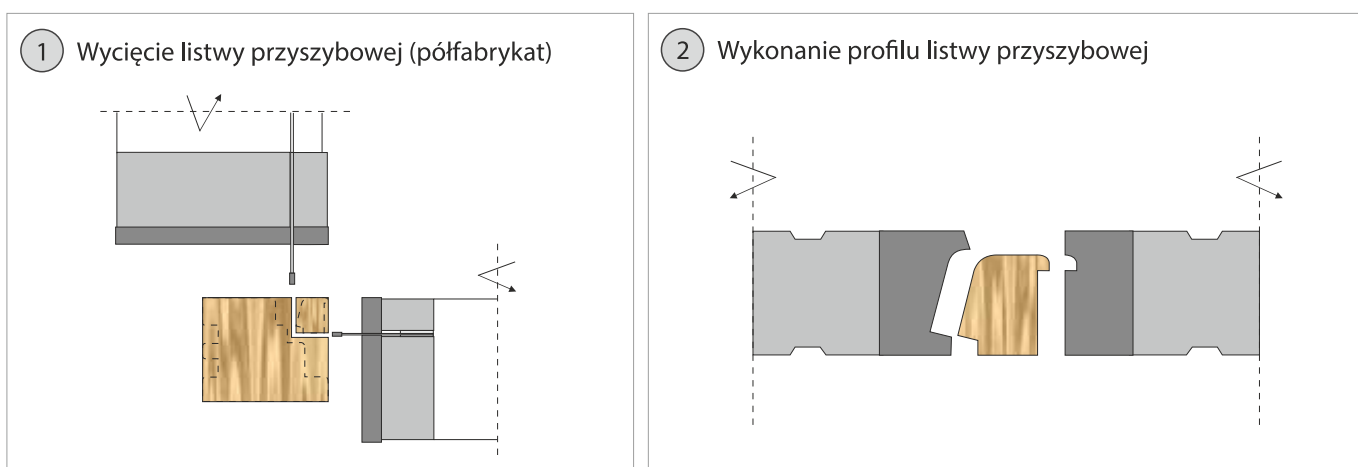
Poza pozycjami katalogowymi wykonujemy narzędzia na indywidualne zamówienie klienta. Termin realizacji do dwóch tygodni.

Charakterystyka okien drewnianych - listwa przyszybowa

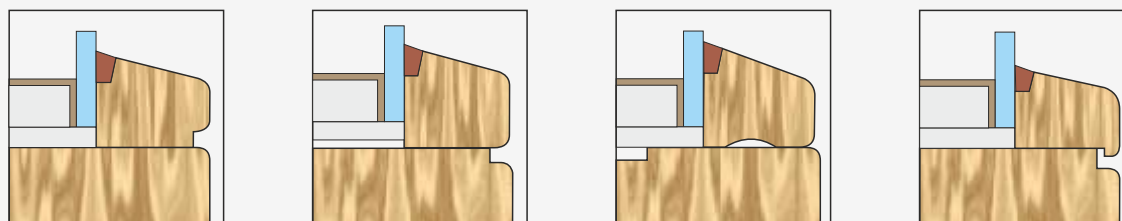
Wykonanie listwy przyszybowej - wariant 1



Wykonanie listwy przyszybowej - wariant 2

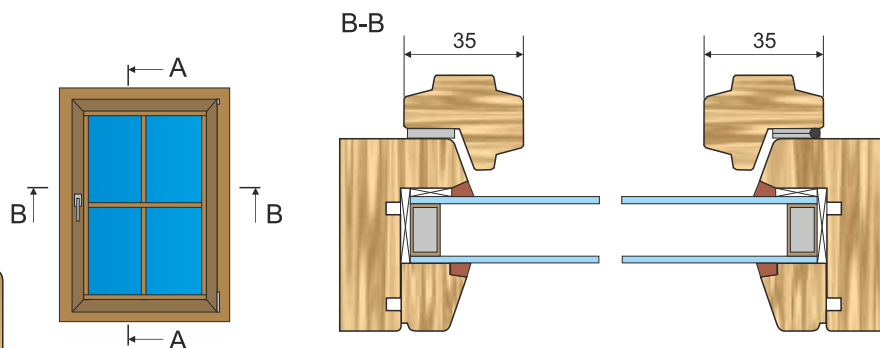
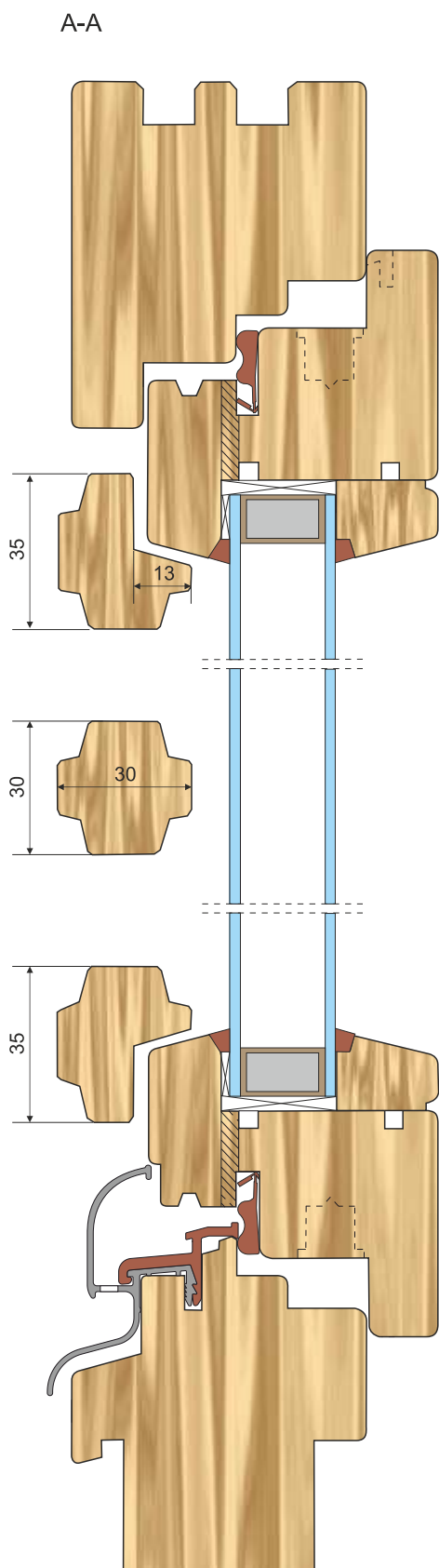


Warianty wykonania listwy przyszybowej

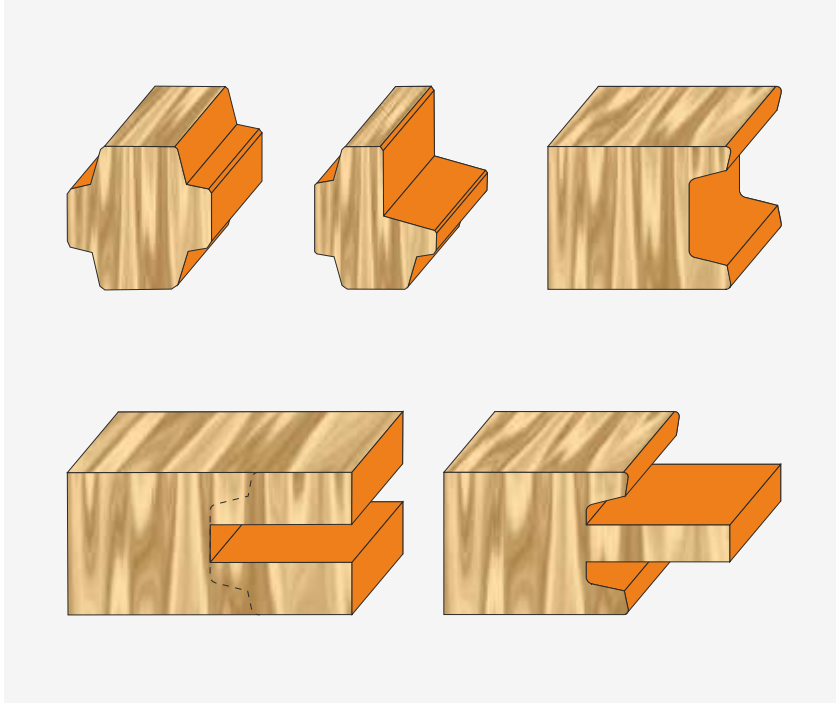


Poza pozycjami katalogowymi wykonujemy narzędzia na indywidualne zamówienie klienta.
Termin realizacji do dwóch tygodni.

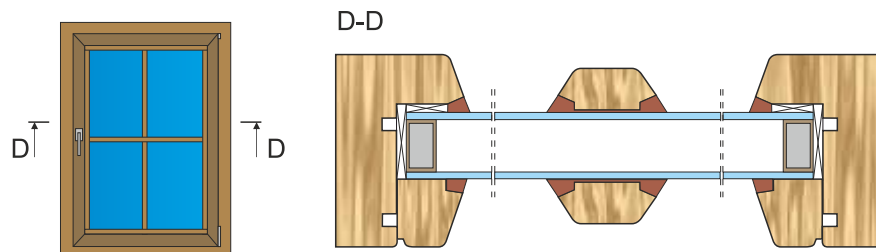
Szprosy zewnętrzne i naklejane



Zestawienie profili dla szprosów zewnętrznych



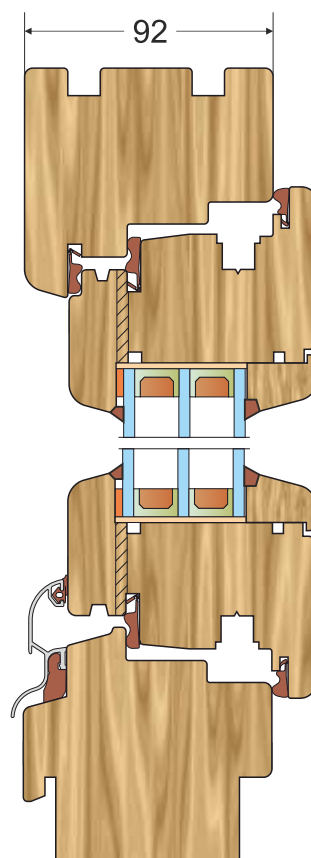
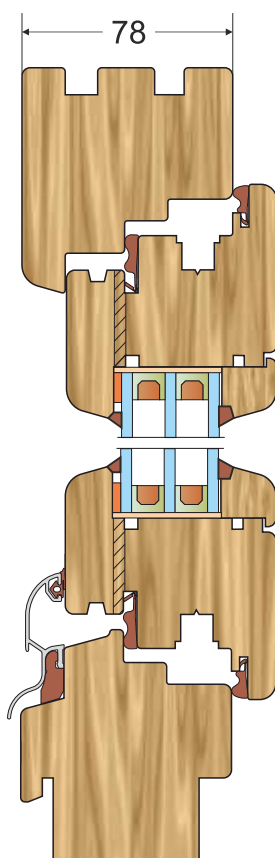
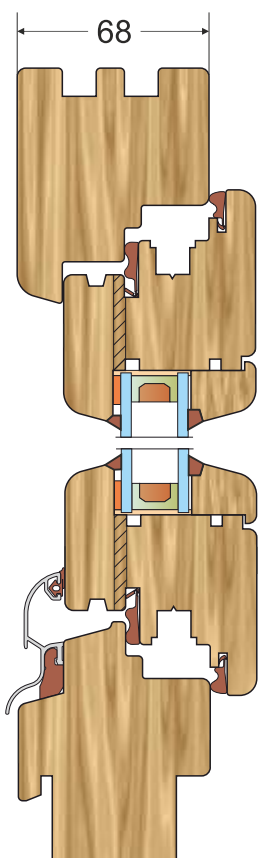
Szpros naklejane obustronne



Poza pozycjami katalogowymi wykonujemy narzędzia na indywidualne zamówienie klienta. Termin realizacji do dwóch tygodni.

■ Głowice WP regulowane do produkcji okien 68-78-92

Dzięki zastosowaniu wspólnej tulei oraz przekładek dystansowych za pomocą jednej głowicy możemy wykonać trzy profile okienne o szerokości ramiaka 68, 78 i 92 mm. Do każdego zestawu narzędzi dołączona jest dokumentacja techniczna umożliwiającą bezproblemowe i sprawne przebrojenie głowic na wymaganą szerokość profilu. Zestawy wykonywane są z uwzględnieniem indywidualnych potrzeb klienta i dostosowane do posiadanego parku maszynowego. Dodatkowo oferujemy doradztwo techniczne i pomoc w uruchomieniu produkcji.

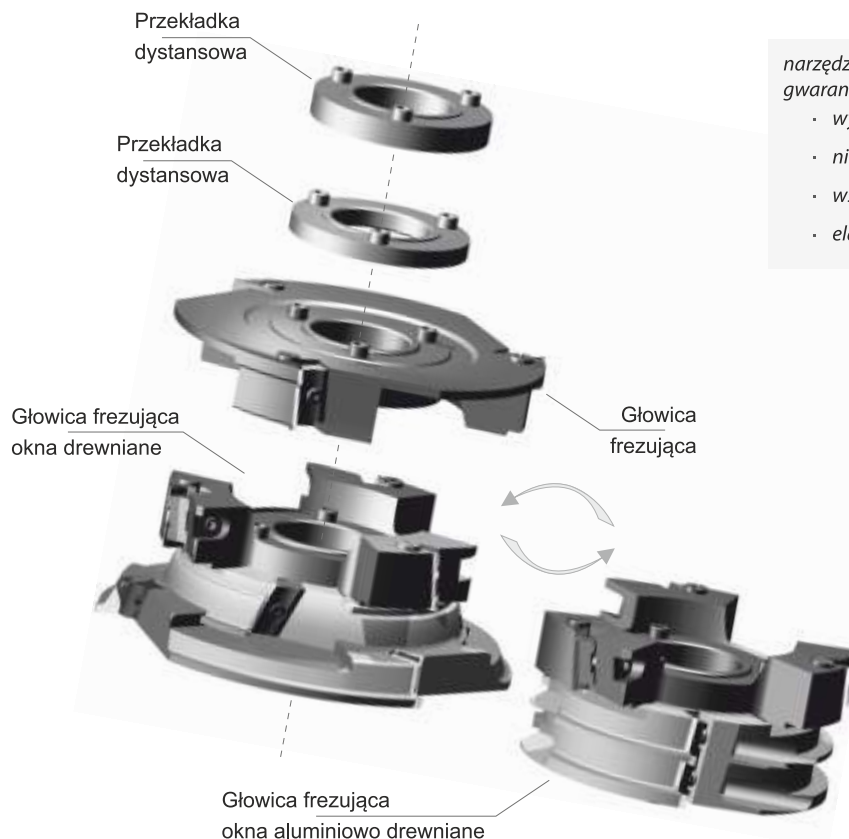


Poza pozycjami katalogowymi wykonujemy narzędzia na indywidualne zamówienie klienta.
Termin realizacji do dwóch tygodni.

Smart Set Tools

Innowacyjne rozwiązania zastosowane w **SMART SET TOOLS**, pozwalają na szybką i łatwą zmianę profili produkowanych okien drewnianych lub aluminiowo drewnianych. Wykorzystanie kompletnego zestawu głowic, umożliwi wyprodukowanie minimum dwunastu rodzajów okien.

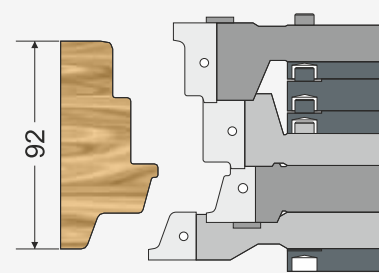
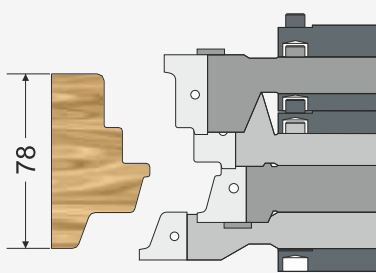
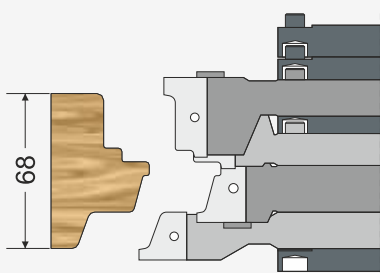
Przykładowa głowica z zestawu Smart Set Tools



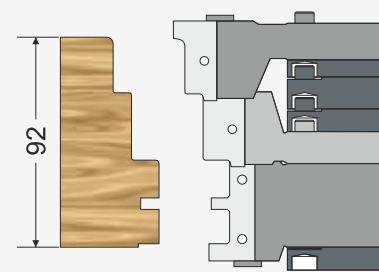
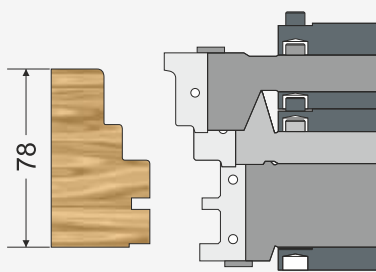
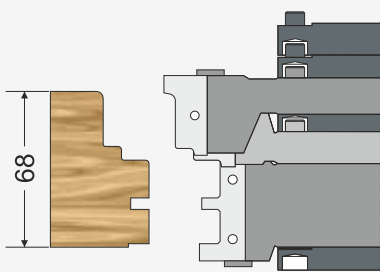
narzędzia firmy Frezwid to gwarancja:

- wysokiej jakości
- niezawodności
- wsparcia technicznego
- elastyczności działania

Okna drewniane

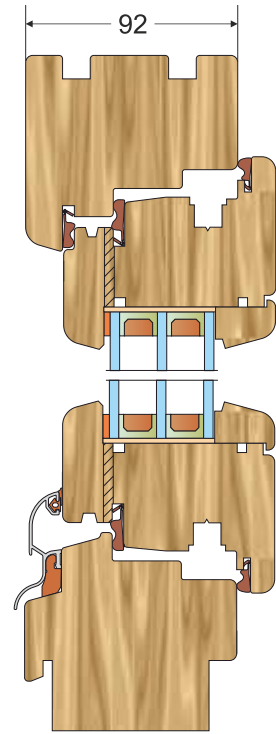
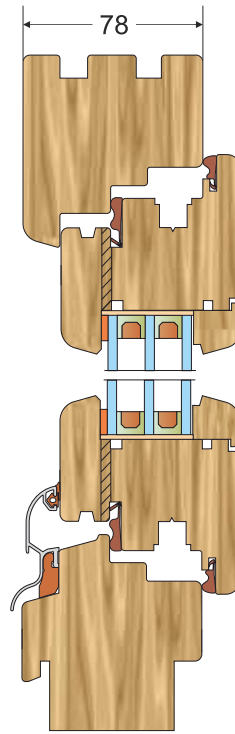
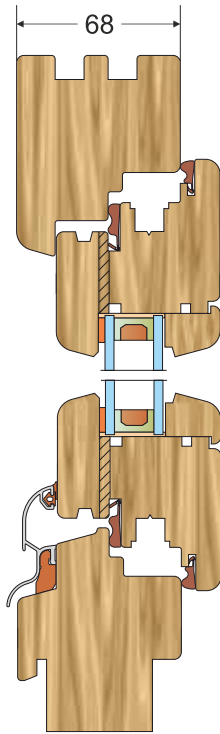


Okna aluminiowe

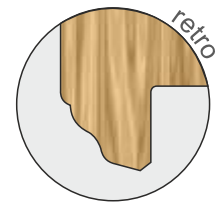
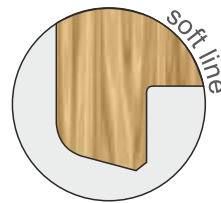
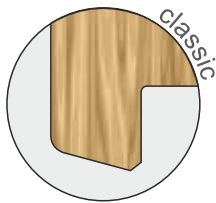


Poza pozycjami katalogowymi wykonujemy narzędzia na indywidualne zamówienie klienta. Termin realizacji do dwóch tygodni.

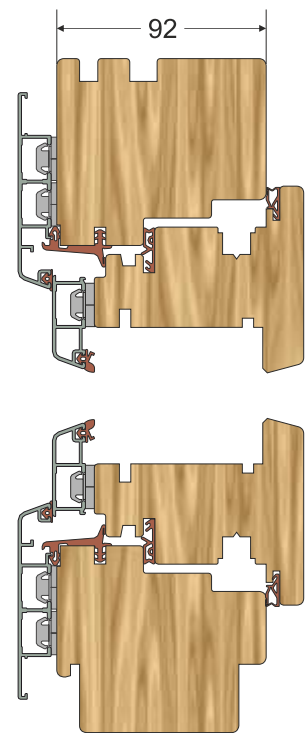
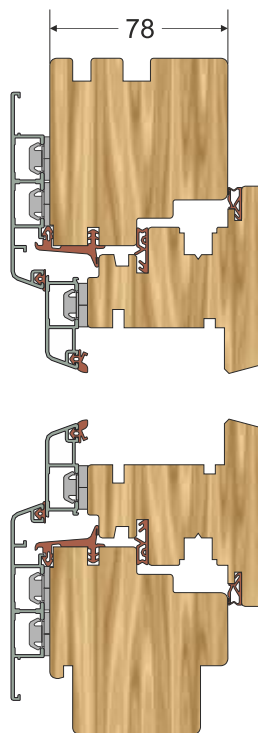
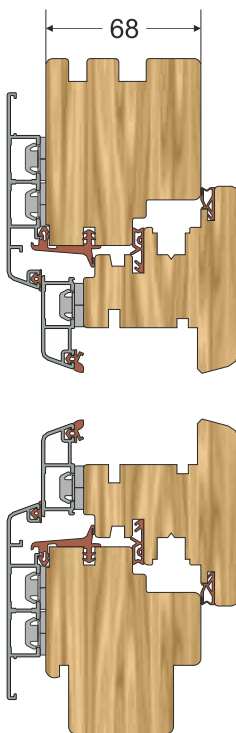
Okna drewniane



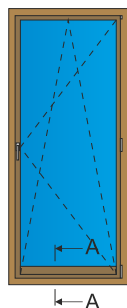
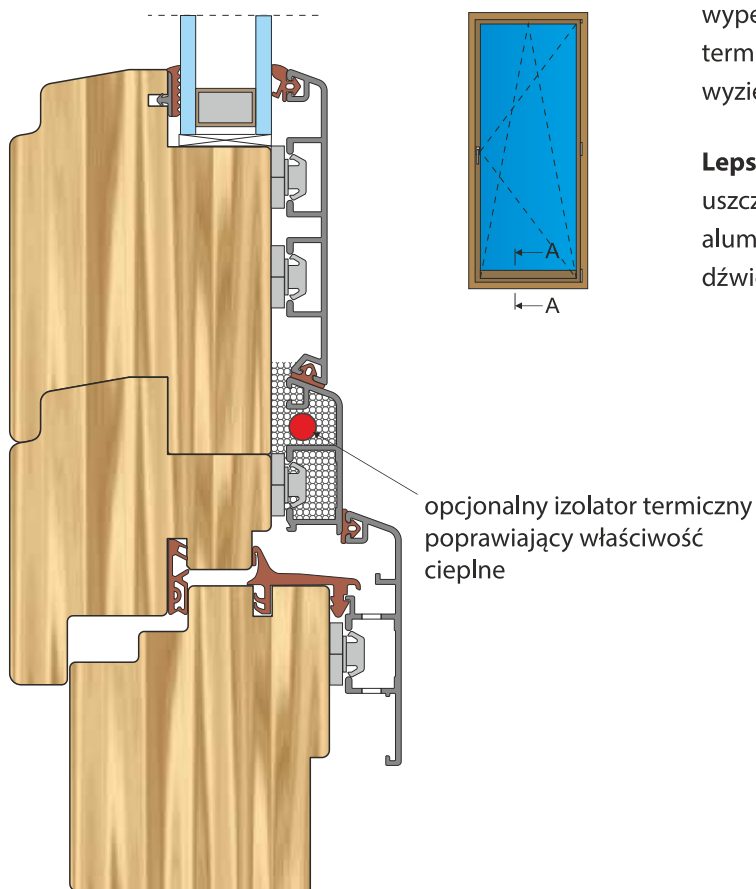
Profile



Okna aluminiowo drewniane

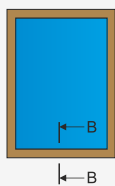
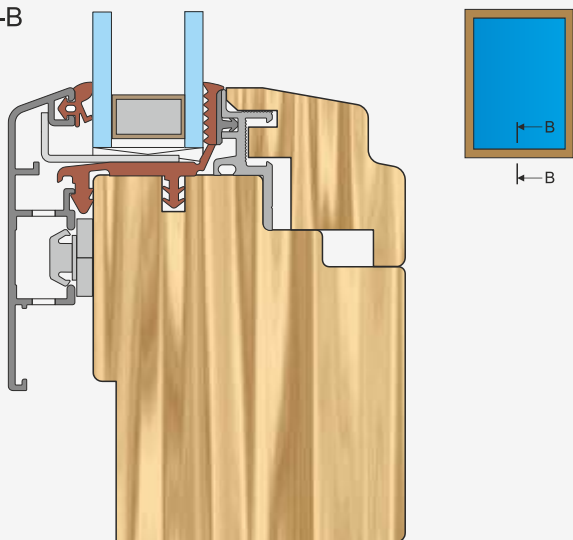
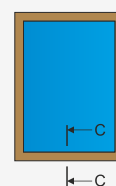
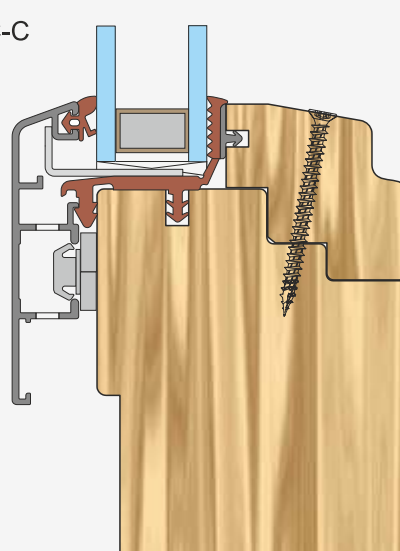


Poza pozycjami katalogowymi wykonujemy narzędzia na indywidualne zamówienie klienta.
Termin realizacji do dwóch tygodni.

Okna aluminiowo - drewniane system Gemini firmy Aluron
A-A


Większa oszczędność energii - dzięki możliwości wypełnienia komór profili aluminiowych izolatorem termicznym zapewniamy dodatkową ochronę przed wyziewającą cyrkulacją powietrza.

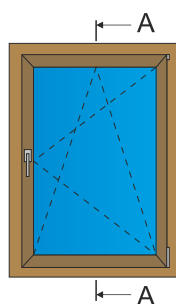
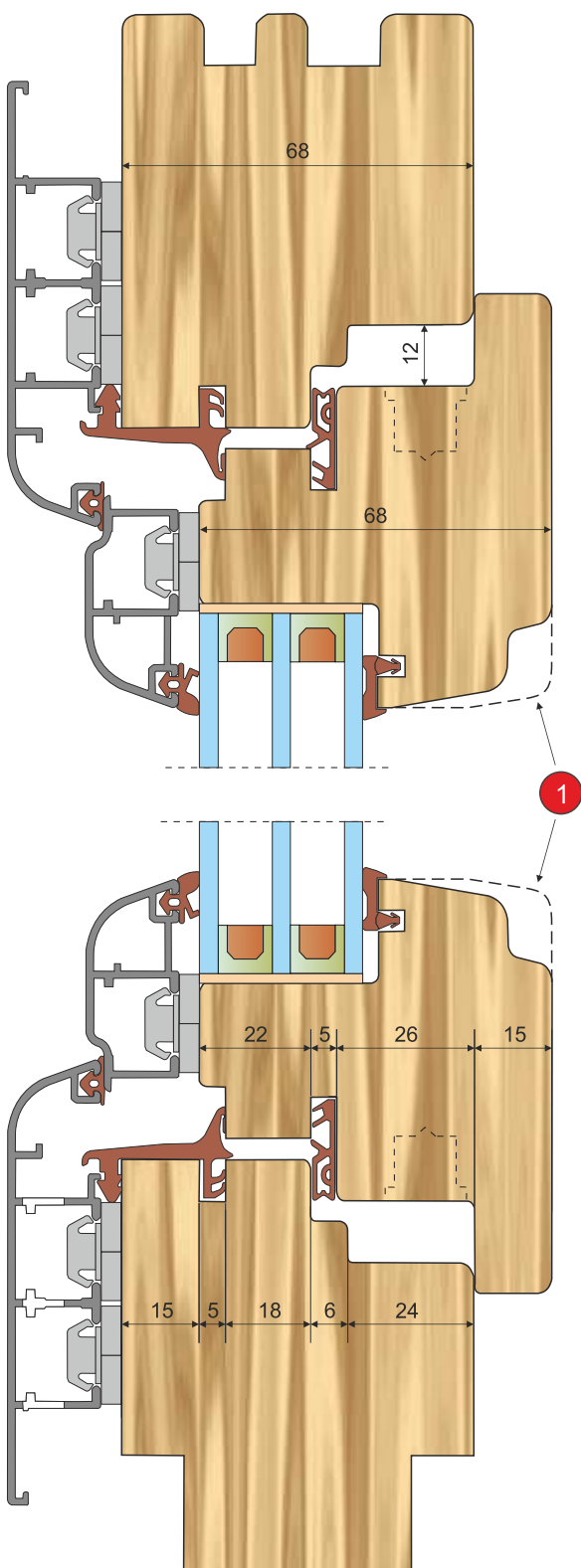
Lepsze właściwości akustyczne - zwiększona liczba uszczelek oraz zastosowanie izolatora wewnątrz profili aluminiowych w znacznym stopniu poprawia dźwiękochłonność konstrukcji okiennej.


Szklenie stałe - wariant z listwą montażową
B-B

Szklenie stałe - wariant z listwą przykręcaną
C-C


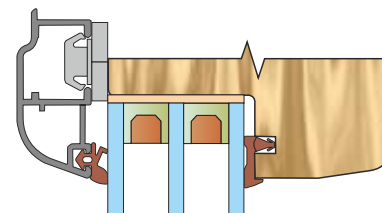
Poza pozycjami katalogowymi wykonujemy narzędzia na indywidualne zamówienie klienta.
Termin realizacji do dwóch tygodni.

Okna aluminiowo - drewniane System Gemini firmy Aluron

A-A

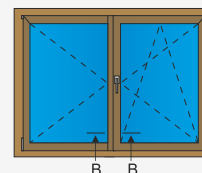
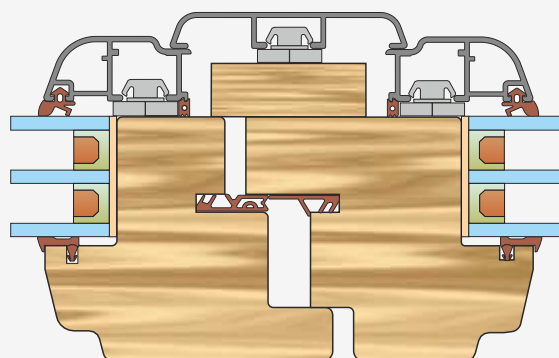


1 Opcjonalne wykończenie profilu



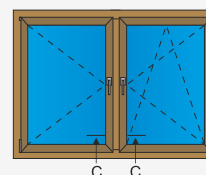
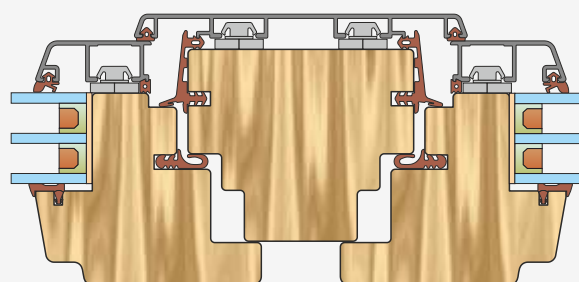
Połączenie okna bez słupka (przymyk)

B-B



Połączenie okna ze słupkiem

C-C

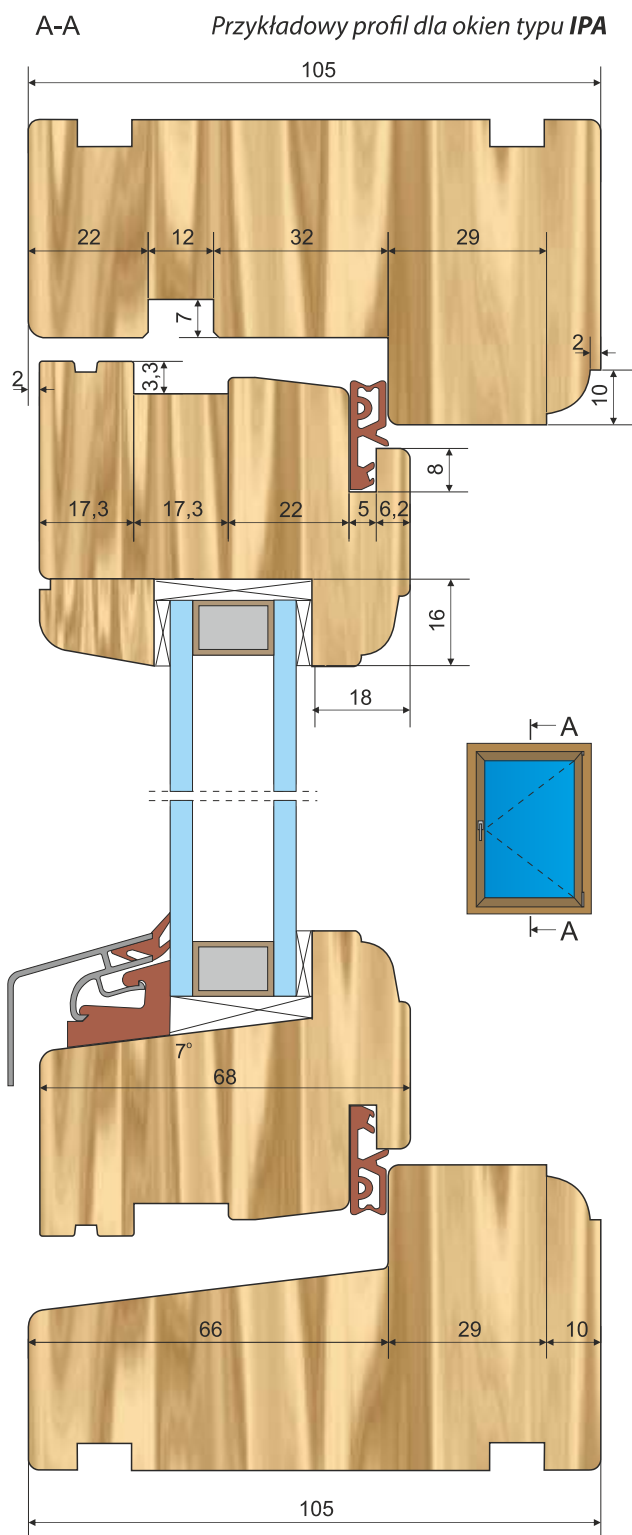


Poza pozycjami katalogowymi wykonujemy narzędzia na indywidualne zamówienie klienta. Termin realizacji do dwóch tygodni.

Okna skandynawskie drewniane - prezentowany okapnik Aluron AW 26

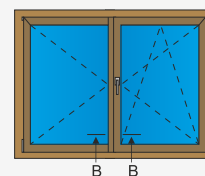
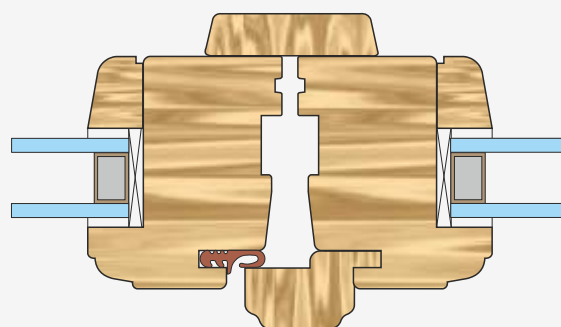
Okna skandynawskie - wyróżniają się nietypową konstrukcją pozwalającą na otwieranie skrzydła na zewnątrz a także obracanie go w pionie lub poziomie o 180°. Głównymi atutami tego typu okien są:

- duża szczelność (zwłaszcza w regionach o znacznym nasileniu wiatrów, skrzydło dociskane jest do ramy okna siłą podmuchu)
- bezpieczeństwo (wyłamanie okien jest znacznie trudniejsze)
- wygoda w eksploatacji (obrotowe skrzydło w znacznym stopniu ułatwia mycie zewnętrznej strony okna)



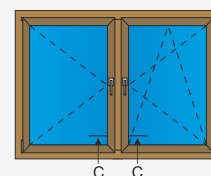
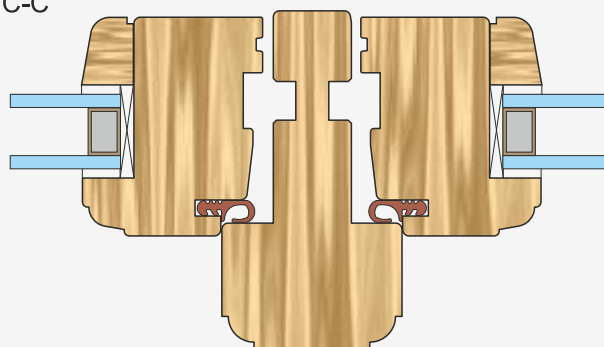
Połączenie okna bez słupka (przymyk)

B-B



Połączenie okna ze słupkiem

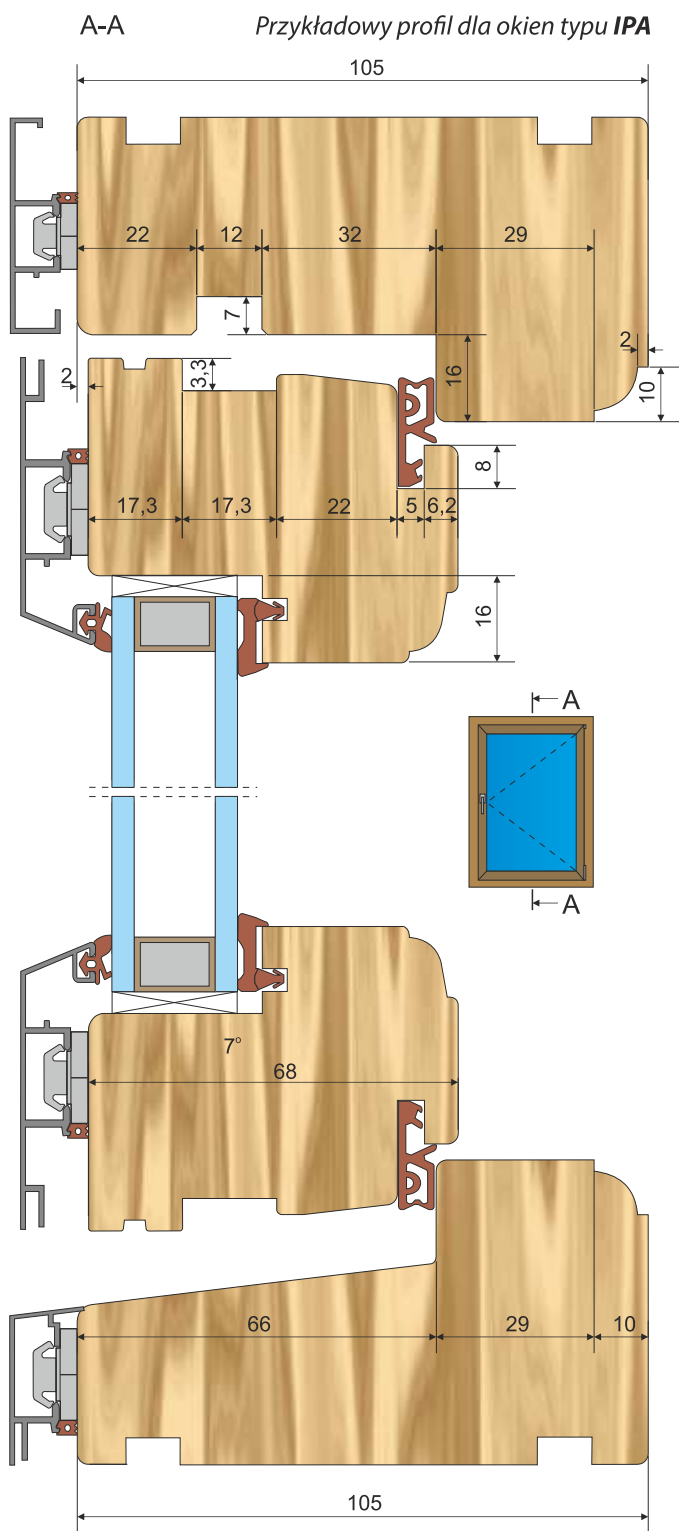
C-C



Poza pozycjami katalogowymi wykonujemy narzędzia na indywidualne zamówienie klienta.
Termin realizacji do dwóch tygodni.

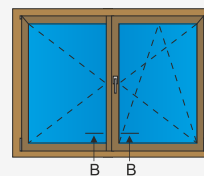
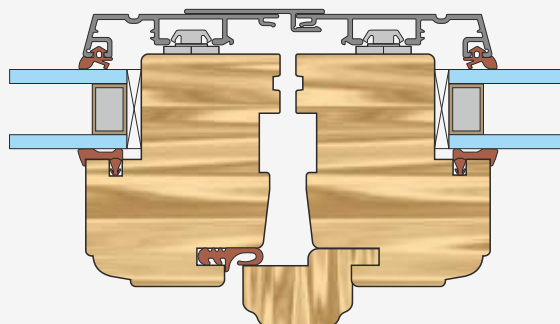
Okna skandynawskie aluminiowo - drewniane system Nordic firmy Aluron

Okna skandynawskie aluminiowo drewniane - zastosowanie profili aluminiowych w okna skandynawskich w znacznym stopniu zwiększa ich odporność na warunki atmosferyczne a co za tym idzie pozwala praktycznie wyeliminować zabiegi konserwacyjne. Okna te stały się doskonałą propozycją dla osób ceniących elegancję, prostotę i ponadczasowy styl połączone z wysoką jakością i funkcjonalnością.



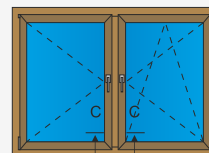
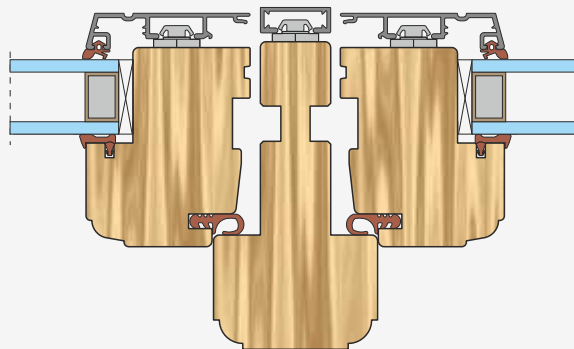
Połączenie okna bez słupka (przymyk)

B-B



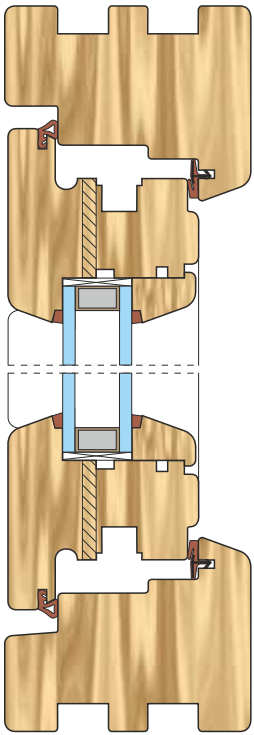
Połączenie okna ze słupkiem

C-C

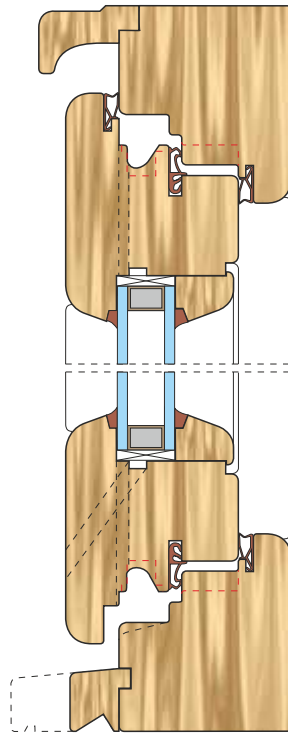


Poza pozycjami katalogowymi wykonujemy narzędzia na indywidualne zamówienie klienta. Termin realizacji do dwóch tygodni.

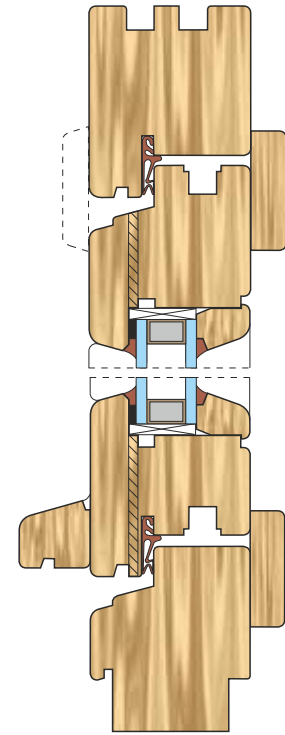
Typy okien



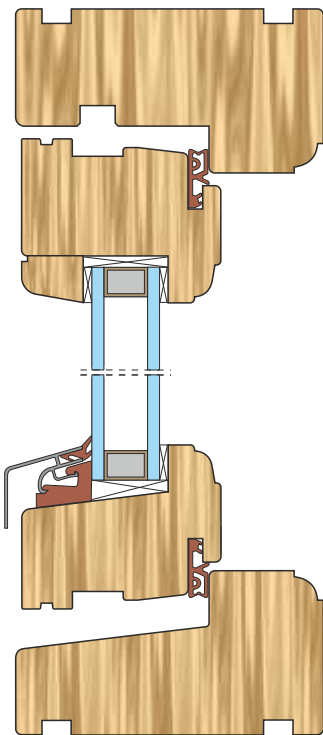
*Okno otwierane na zewnątrz
typowe dla Wielkiej Brytanii*



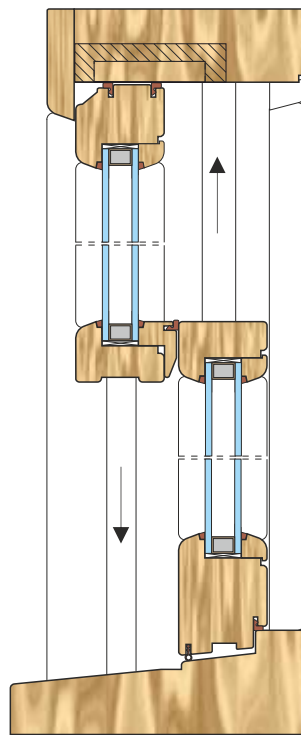
*Okno otwierane na zewnątrz
typowe dla Wielkiej Brytanii*



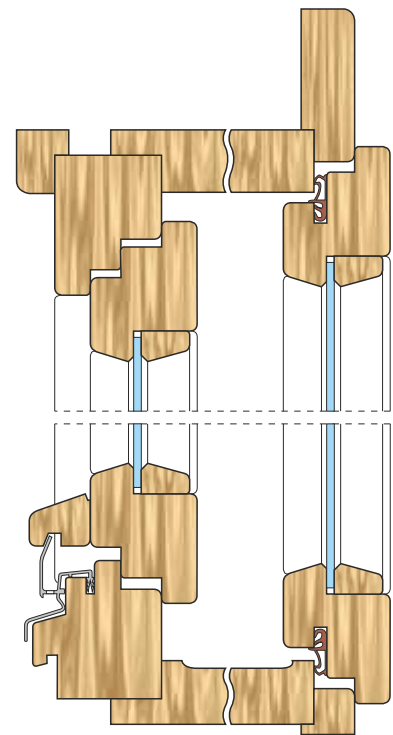
*Okno obrotowe
typowe dla Europy Wschodniej*



*Okno skandynawskie
otwierane na zewnątrz*



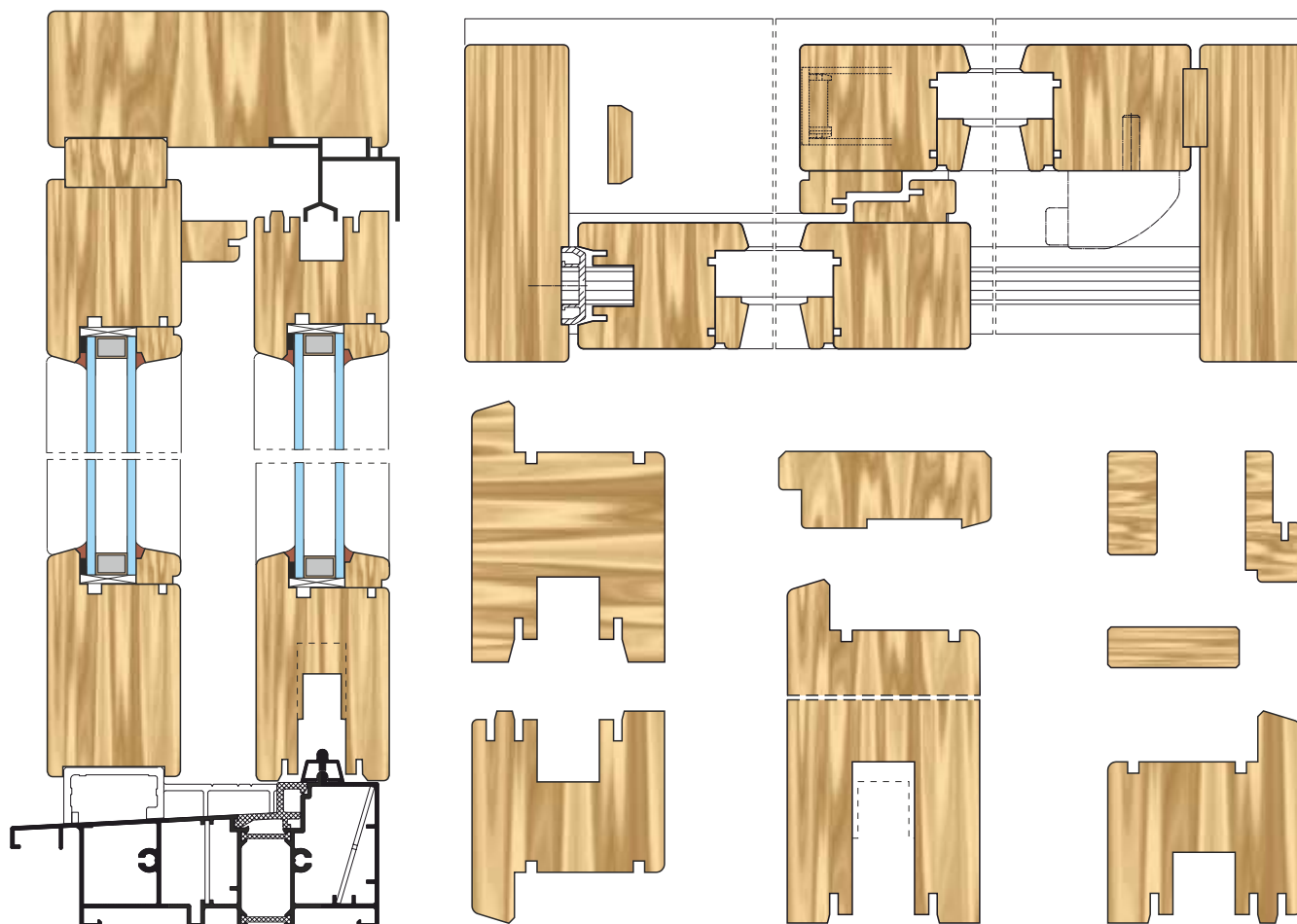
*Okno przesuwne pionowo
typowe dla Wielkiej Brytanii i USA*



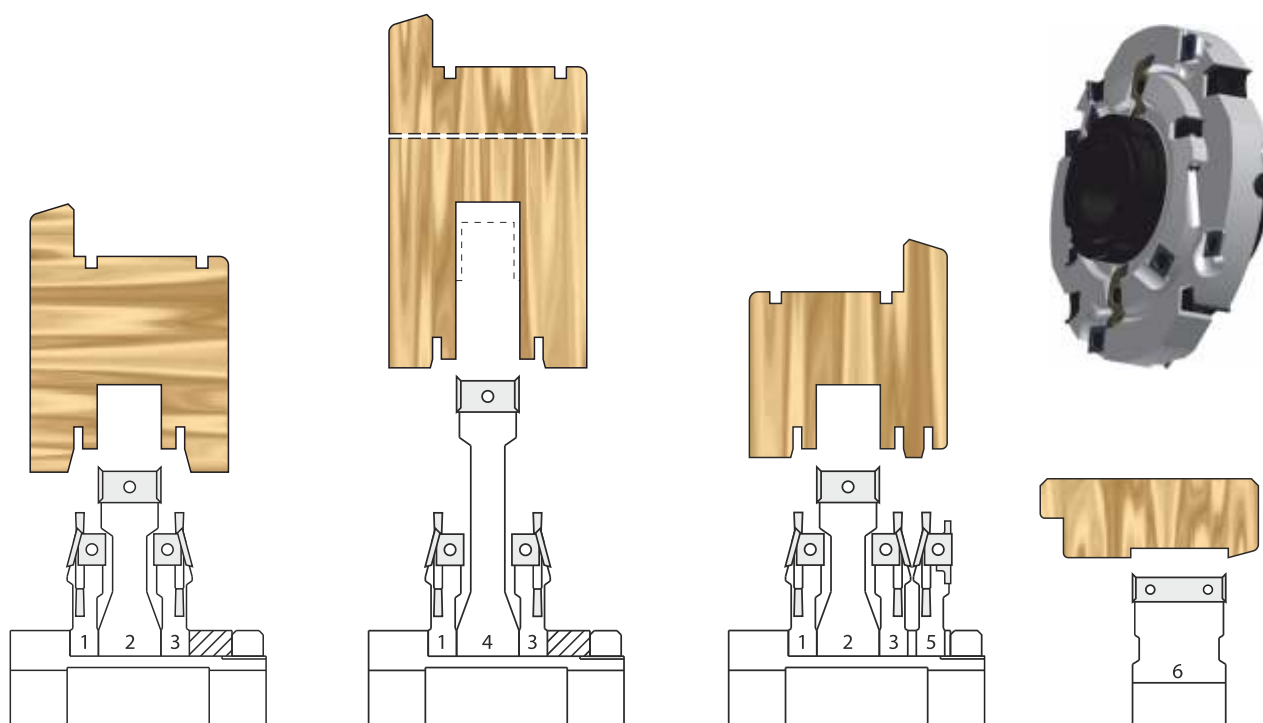
*Okno skrzynkowe
typowe dla Europy Środkowej*

Poza pozycjami katalogowymi wykonujemy narzędzia na indywidualne zamówienie klienta.
Termin realizacji do dwóch tygodni.

System przesuwny HS

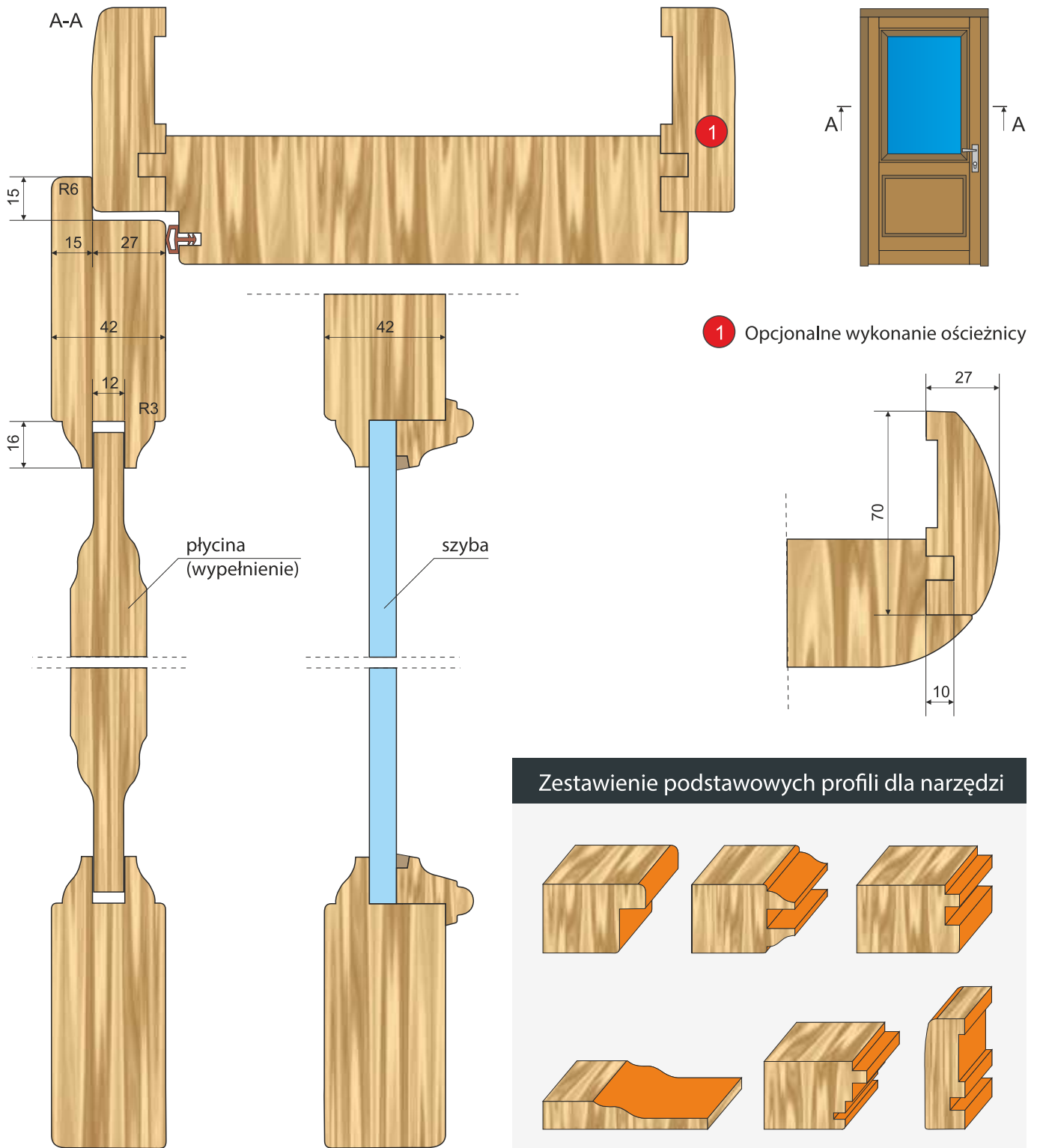


Podstawowy zestaw narzędzi do produkcji profili systemu przesuwnego HS



Poza pozycjami katalogowymi wykonujemy narzędzia na indywidualne zamówienie klienta. Termin realizacji do dwóch tygodni.

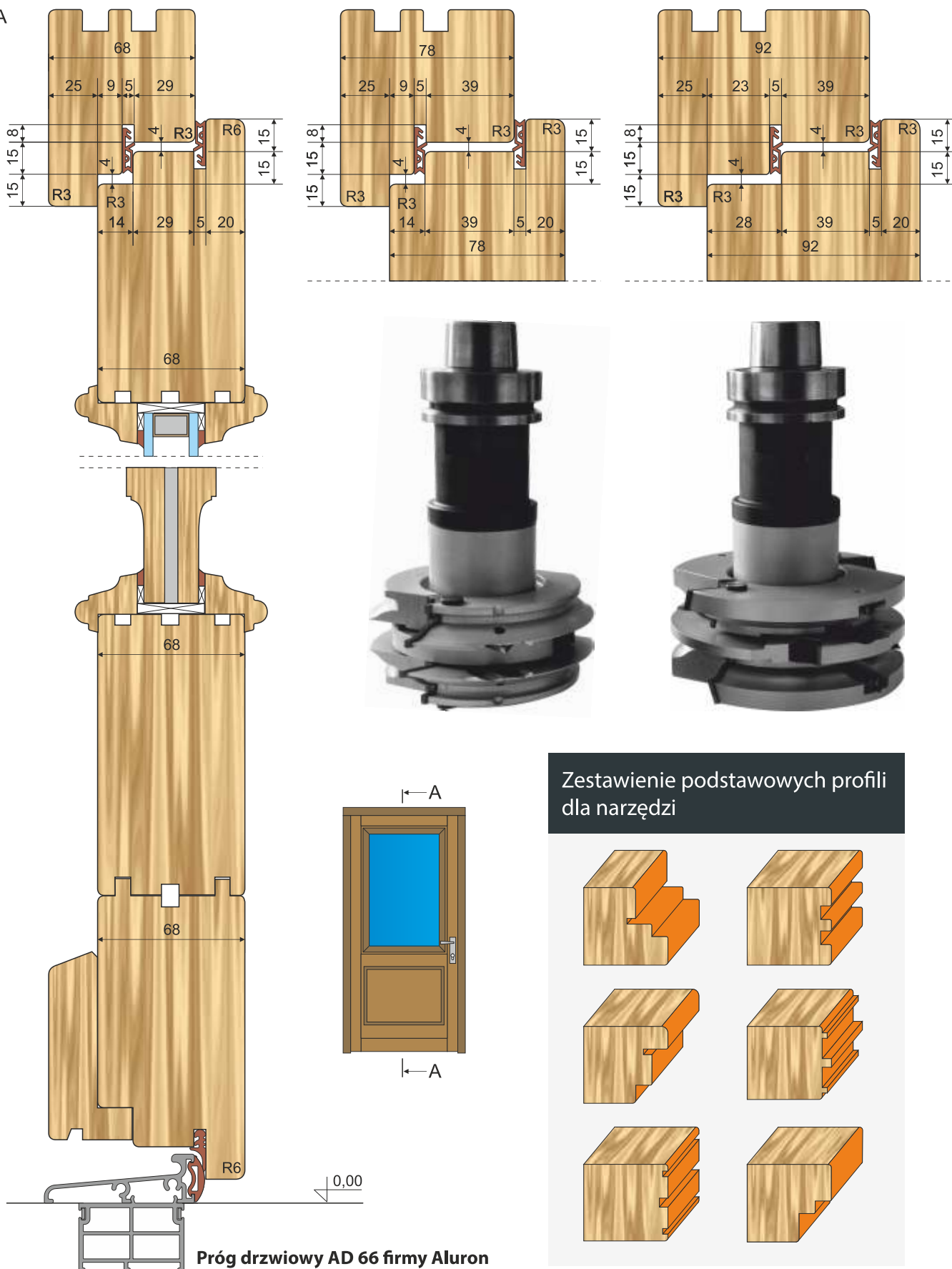
Drzwi wewnętrzne - przykładowy profil



Poza pozycjami katalogowymi wykonujemy narzędzia na indywidualne zamówienie klienta.
Termin realizacji do dwóch tygodni.

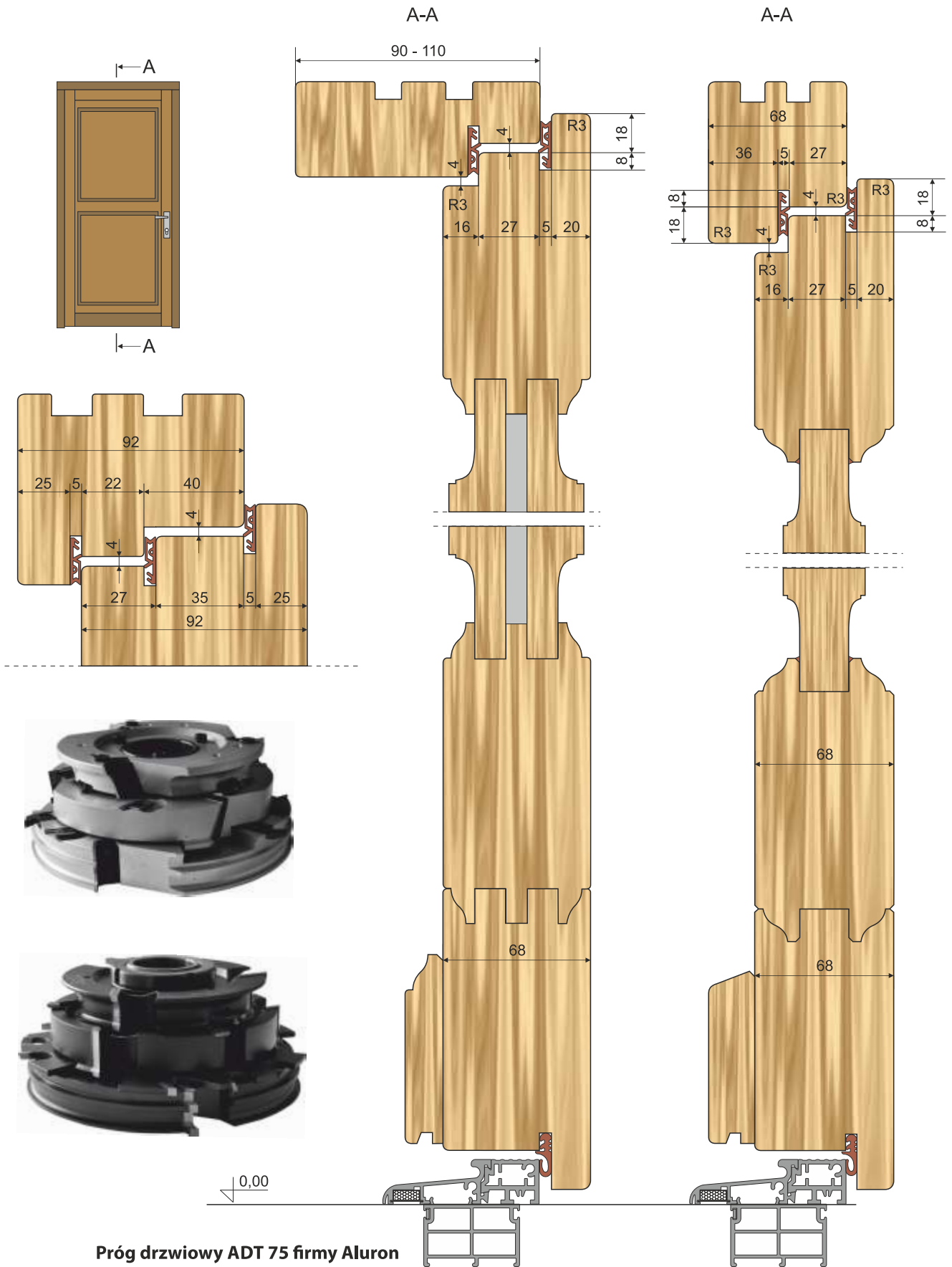
Drzwi zewnętrzne - przykłady profili

A-A



Poza pozycjami katalogowymi wykonujemy narzędzia na indywidualne zamówienie klienta. Termin realizacji do dwóch tygodni.

Drzwi zewnętrzne - przykłady profili



Próg drzwiowy ADT 75 firmy Aluron

Poza pozycjami katalogowymi wykonujemy narzędzia na indywidualne zamówienie klienta. Termin realizacji do dwóch tygodni.